



TÜRKİYE CUMHURİYETİ
CUMHURBAŞKANLIĞI
Şifâyetlerinde



FATİH
BELEDİYESİ



Klasik Türk
Sanatları Vakfı

Yeditepe

BİENALİ



KİŞİSEL SERGİ
"90 YIL 90 ESER"



“90 YIL 90 ESER”

Etem Çalışkan Retrospektifi

Yönetim Kurulu

YÖNETİM KURULU BAŞKANI

Mustafa Demir
Fatih Belediye Başkanı

YÖNETİM KURULU ÜYELERİ

Emine Karabulut
İsmail Hakkı Gurbetçi
Mehmet İbrahimağaoğlu
Muhammed Emin Demirkan
Muhammet Şems İbrahimhakkıoğlu
Necati Selvi
Sabri Kalender

Bienal Yönetimi

KÜRATÖR

Serhat Kula

SERGİLER GENEL KOORDİNATÖRÜ

Murat Yiğit

KÜRATÖR EKİBİ

Beyza Uzun
Burcu Karataş
Cihad Kol
Feyza Rumeysa Altındal
İsmail Erdoğan
Mimar Elif Merve Güner
Mimar Yusuf Enes Mete
Murat Kösemen
Onur Cevahiroğlu
Ömer Faruk Demirkan
Sena Belviranlı
Zehra Kaygusuz

PROJE KOORDİNATÖRLERİ

Abdullah Kargılı
Ahmet Yalçinkaya
Bayram Kendirliçil
Çetin Bakış
H. Hamdi Çoşkun
Harun Apaydın
Suat Eryılmaz
Serhat Yakar
Sema Art Özçelik

PROJE DİREKTÖRLERİ

Abdullah Köse
Bahar Nacak
Emre Gazioğlu
Kübra Özdemir
Nurhan Çalık
Savaş Oral
Yunus Emre Yılmaz

BİENAL KAMPANYASI

Aslı Aker Yavuz
Ebubekir Kalkan
Enes Demiröz
Enes Hakan Tokyay

GRAFİK TASARIM EKİBİ

Fatma Topuz
Mehmet Sivaz
Murat Tunoğlu
Ömer Onay
Yusuf Burak Onay

METİN YAZARI

Aliye Akan
Yusuf Korkmaz

WEB SİTE PROGRAMLAMA

Tahir Karaca

WEB SİTE YAYIN EDITÖRÜ

Emine Özbey

DİJİTAL MEDYA KOORDİNATÖRLERİ

Adem Metan
Muzaffer Yüksel
Oğuzhan Cın
Özgün Şahin

BASIN KOORDİNATÖRLERİ

Sadi Sözen
Nurcan Albayrak
Yüksel Göktürk

FOTOĞRAFLAR

Erdal Özçelik

GÖRSEL DESTEK

Ahmet Yolaç
Emircan Turhan

LOJİSTİK DESTEK BİRİMİ

Ali Sevgin
İsmail Bıçakçı
Mehmet Karakaya
Murat Altın
Murat Karagöz
Mustafa Batar
Recep Küçük
Sefa Özdemir
Ümit Ünal

Değerli Sanatsever,

Allah'ın kendi ruhundan üfleyerek can verdiği insanın varlığının ve yaratılışının yegâne gayesi; İnsan-ı kâmil (olgun insan) olmaktır. Çünkü ancak olgun insan, Allah'ı bilebilir ve Allah'ın yarattıklarında, O'nun büyüklüğünü anlayarak, kendi hiçliğini fark edebilir.

Büyük Mutasavvıf Hazreti Mevlana da kendi hayat yolculuğunu hiçlik mertebesine ulaşmak olarak ifade etmiş ve "Hamdım, piştim" sözleriyle yolculuğunun evrelerini anlatmıştır.

Aslında bu iki kelime, insanın da dünyadaki yolculuğunu anlatır.

Ha keza, sanatçının yolculuğu da, bir nevi dervişlerin yolculuğu gibi, sanatta olgunluğa erişmek üzerinedir. Sanatçı, Yaratıcının kendisine bahsettiği yeteneklerle ve ancak O'nu taklit ederek, sanatında ilerleyebilir. İlerledikçe de, en büyük sanatçı olan Yaradan'ın karşısında hiçliğini kabul eder. Yani sanat, hamlıktan; pişmeye, pişmekten yanmaya bitmeyen bir yolculuktur.

O nedenle, sanatta doruk, sanatta mükemmellik arayışı insanın evrendeki yolculuğu boyunca sürecek ve her zaman, yeni arayışlar ve açılımlarla, kendisine akacak yeni mecralar bulacaktır. Fakat sanatın ve sanatçının hamlıktan pişme ve yanma sürecine geçmesi de -tabiri caizse- sanat ve sanatçının desteklenmesine bağlıdır. Çünkü sanatçı desteklendiği sürece, sanatında bir sonraki evreye geçebilir.

Geçmişte özellikle İslam'ın altın çağı olan 1000 yıllık süreçte (MS. 600-1600 yılları) İslam bilginlerince, sanatta ve dahi bilimde doruklar zorlanmış; mimariden güzel sanatlara kadar her alanda, çağlar ötesine ulaşılmıştır.

Şüphesiz, insanın hem kendini olgunlaştırma ve hem de sanatta olgunlaşma süreci sona ermemiştir. O hâlâ, bazen büyük bazen de küçük adımlarla ilerleyişini sürdürmektedir.

Fakat yükselmiş duyguların toplumun diğer kesimlerine de daha çok ulaşması için sanatın yaygınlaşması gerekir. Bunun da yolu, halkın görebileceği, ulaşabileceği hatta kullanabileceği eserlerde sanatı özümsemesidir. Bu bir yapıda da olabilir, giysideki bir nakışta da, yemek yediği tabakta da...

Çünkü göz gördükçe inceler; göz gördükçe, gönül ilahi gücün büyüklüğünü idrak edebilir.

İşte onun için ışığı alnında hisseden sanatçı, sanatını halkla buluşturmalıdır. Bunun da günümüzdeki yollarından biri sergilemedir.

Fatih Belediyesi olarak biz de insanın bu uzun olgunlaşma yolculuğuna katkıda bulunmak için, Cumhurbaşkanımız Sayın Recep Tayyip Erdoğan'ın himayelerinde, Klasik Türk Sanatları Vakfı işbirliği ile günümüz ustalarının elinden çıkan klasik sanat eserlerini ve bu eserlerin modern yorumlarını, Yeditepe Bienali adı altında halkımızla buluşturmaya karar verdik. "Ehl-i Hiref" (Hüner-Sanat ustaları) ana başlığı ve "Çiçeğin Her Hali", "Kuş Misali", "İstanbul'a Dair", "Mekândan Taşanlar", "Kusursuz Tekrar" alt başlıklarında; 31 Mart-15 Mayıs tarihleri arasında 45 gün boyunca Fatih'te gerçekleştirilecek olan bienalimizde sanatçıların elinden çıkan eserleri, 21 ayrı mekânda görülecektir.

Toplumun her kesiminden insanı sanatla buluşturacak olan Yeditepe Bienali'miz; şüphesiz önce gözümüze, sonra zihnimize ve nihayet yüreğimize hitap edecek. İşte yüreğe ulaşan sanat artık orada büyüyecek ve bizleri kendi sanat yolculuğumuza götürecektir.

Ve insanın zamanda ve sanatta yolculuğu da hamlıktan, pişmeye; yanmaktan hiçliğe yani Yüce Yaradan'a doğru; evrile evrile ilerleyecektir.

Dileriz, Yeditepe Bienali'mize teşriflerinizle, insan-ı kâmil yolculuğunuzu sanatla zenginleştirir ve kendi hiçliğini doğru, anlamlı bir adım atarsınız.

En derin saygı ve sevgilerimle,

Mustafa Demir
Fatih Belediye Başkanı

Yeditepe Bienali

Tarihi bilmek demek, millî kudret ve millî kusurları bilmek demektir. Buna göre yol almak, yön vermek, hangi tohumdan neyin yeşereceğini bilmek, başka hiçbir şeyle kazanılamayacak bir kudrettir. 1400'ü aşkın yıllık evrensel bir medeniyetin rüzgârını, son bin yıldır Anadolu'da estirenler olarak bu esintiyle taşınan tohumların dünyanın dörtbir yanında nasıl boy verdiğini biliyoruz. Oluşturduğumuz düşünce ve sanat birikiminin, insanlık tarihinin kültür birikimi içinde nasıl büyük bir değer sahibi olduğunu, nasıl geniş bir yer tuttuğunu klasik sanatlarımızı merkeze alarak hazırladığımız bienalle bir daha hatırlatmak ve göstermek istiyoruz.

Yeditepe Bienali gibi bir organizasyonu yapmak, kültür sanat alanında İslâm coğrafyasının öncüsü olan Türkiye'ye yakışırdı, yakıştı. Tema olarak belirlediğimiz "Ehl-i Hiref" geçmişte nasıl devlet tarafından himaye ediliyorsa bugün de bu temayı çalışan bu çağın ehl-i hirefini Cumhurbaşkanlığı himaye ediyor. Millî kudretin bir resmi ve remzi olarak Yeditepe Bienali'ni himayelerine alan kıymetli Cumhurbaşkanımız Recep Tayyip Erdoğan'a, bizimle bu yolda iş birliği yapan Fatih Belediyesi ve değerli başkanı Mustafa Demir'e ve eserleriyle bienali zenginleştiren, bu ilke beraberce imza attığımız sanatkârlara, bize maddî manevî destek ve katkı veren tüm kişi, kurum ve kuruluşlara teşekkürlerimizi sunar, Klasik Türk Sanatları Vakfı olarak böylesi bir güzelliğin içinde olmaktan dolayı duyduğumuz memnuniyeti ve gururu sizlerle paylaşmak isteriz.

Ahmet Özel
Klasik Türk Sanatları Vakfı Başkanı

Küratör'den Geleceğin Geleneği

Yeditepe Bienali'nde, ihtiyaca binaen ya da kıymete mahsus bir sanat felsefesine sahip olan medeniyetimizin, bugünün sanatları ve sanatçılarındaki yankısını bir bienal yapısı içinde görmek istiyoruz zira sanatlarımızın içeriği, bienallerin atmosferinde oluşan metafor yüklemeleri açısından çok zengin.

Düne bakıp bugünü okuyarak yarını tasarlamak formülünün sanat alanında uygulanabilir olup olmadığını, uygulandığında gelinen noktayı, kemâlini bulan ve yeni bir tarz geliştirmenin neredeyse imkânsız hâle geldiği düşünülen sanatlarla, her gün yeni bir tarz kazanabildiği düşünülen sanatların yan yana geldiğinde oluşturacakları manzarayı beraberce seyretmeliyiz. Çünkü bu birtiklilik "çok renklilik" yahut "zenginlik" tabirlerinin tanımlamaya yetmeyeceği, herkesin tasavvurunun ötesinde bir bütünü gözler önüne seriyor. Hepsini bir şekilde birbirine değen, birbirini çoğaltarak güzelleştiren ve bu güzellikte bulunduğu kemal ile "klasik"leşen kadim sanatlarımız, bu çağın diğer sanatlarını da koluna takarak bir bienalde buluşuyor. Bu buluşmanın geleceğin geleneğini sorgulayan, çözümler arayan, terminolojiyi tekrar gözden geçiren bir tür laboratuvara dönüşmesini hedefliyoruz.

Yeditepe Bienali; görme ve gösterme estetiğinin çağlar boyu değişe dönüşe bugün aldığı hâl ve bu hâlin gerektirdiği farklılıkları kuşanarak, gelenekli sanat kültürümüze katma değer üretmek, güncel sanat dilini genetik kodlarımız ile konuşabilmek adına geniş bir zemin oluşturacak. Sanatta yerel arayışlara önem veren yeni sanatçıların yetişip gelişmesine imkân sağlayarak millî sanat duruşuna ve devlet sanat politikasına da katkı sağlayacaktır.

Yeditepe Bienali, kültürümüzün zaman içinde türlü sebeplerle temas ettiği komşu kültürlerin sanat faaliyetleri ile köprü kurarak Klasik Türk Sanatları'nı ve onların güncel yorumlarını özgün teknikler ile sergilemeye odaklanan uluslararası bir platform. Farklı sanat disiplinleri, farklı gelenek kuralları ile yetişen sanatçıların ortak bir başlıkta ürettikleri eserlerin boy göstereceği bu platformda ülkemizin sahip olduğu kültürel, sosyal, sanatsal değerler dünya halkları ile paylaşılacaktır.

Birbirinden bağımsız sanat eserlerinin hep bir ağızdan söylediği şarkıdır Yeditepe Bienali. Bu söylenen şarkının koro şefliğini yani küratörlüğünü yapıyor olmak, korodaki bütün seslerin rengini ve yapısını bilerek, bu şarkıyı dinleyecek olanların kulaklarına kusursuz bir düzenekle ulaştırmayı gerektiriyor. Biz elimizden geleni yaptık, şimdi siz şarkıya kulak verin...

Serhat Kula
Yeditepe Bienali Küratörü

“90 YIL 90 ESER”

Etem Çalışkan

Kendi anlatımıyla...

“DOKSAN”

Su, ateşte yüz derecede kaynar. On yıl daha çekeceğim bu dünya çilesini 5 Ocak 1928 (5928)'de Tarsus'un Göçük Köyü'nde dünyaya gelmişim Cennet'ten.

Yazının icadı, insanlığın miladı... 5928 doğumlu 6018 yaşımdayım.

On yıl daha yazı çizmek istiyorum.

Doğduğumdan beri çalışıyorum. Ana sütü emmek de çalışmaktır.. Uykuya ve yemeğe ayrılan zaman, kayıp zaman. Yaşamım, ilk çağ (ilkokul), ortaokul, lise (ortaçağ) ve yeniçağ (akademi). Üç çağın temeli, altı yaşıma kadar olanıdır.

90 yıllık yazı – çizgi içinde 50 yıl gazetecilik mesleği de var. Meslekle sanat yaşım, doksan artı meslek yaşım elli. İkisinin toplamı 140. Bu benim çalışma yaşım. Yaşamayı çalışmak için seviyorum. Cennetin kapısı çileli çalışma odamın kapısıdır.

7 Mart 6018”



Sanatçı Adı: Etem Çalışkan
Eserin Ebadı: 63x48 cm



Sanatçı Adı: Etem Çalışkan
Eserin Ebadı: 65x65 cm





Sanatçı Adı: Etem Çalışkan
Eserin Ebadı: 63x63 cm



Sanatçı Adı: Etem Çalışkan
Eserin Ebadı: 72x53 cm





Sanatçı Adı: Etem Çalışkan
Eserin Ebadı: 75x55 cm





Sanatçı Adı: Etem Çalışkan
Eserin Ebadı: 63x46 cm



"90 YIL 90 ESER"

Sanatçı Adı: Etem Çalışkan
Eserin Ebadi: 48x63 cm

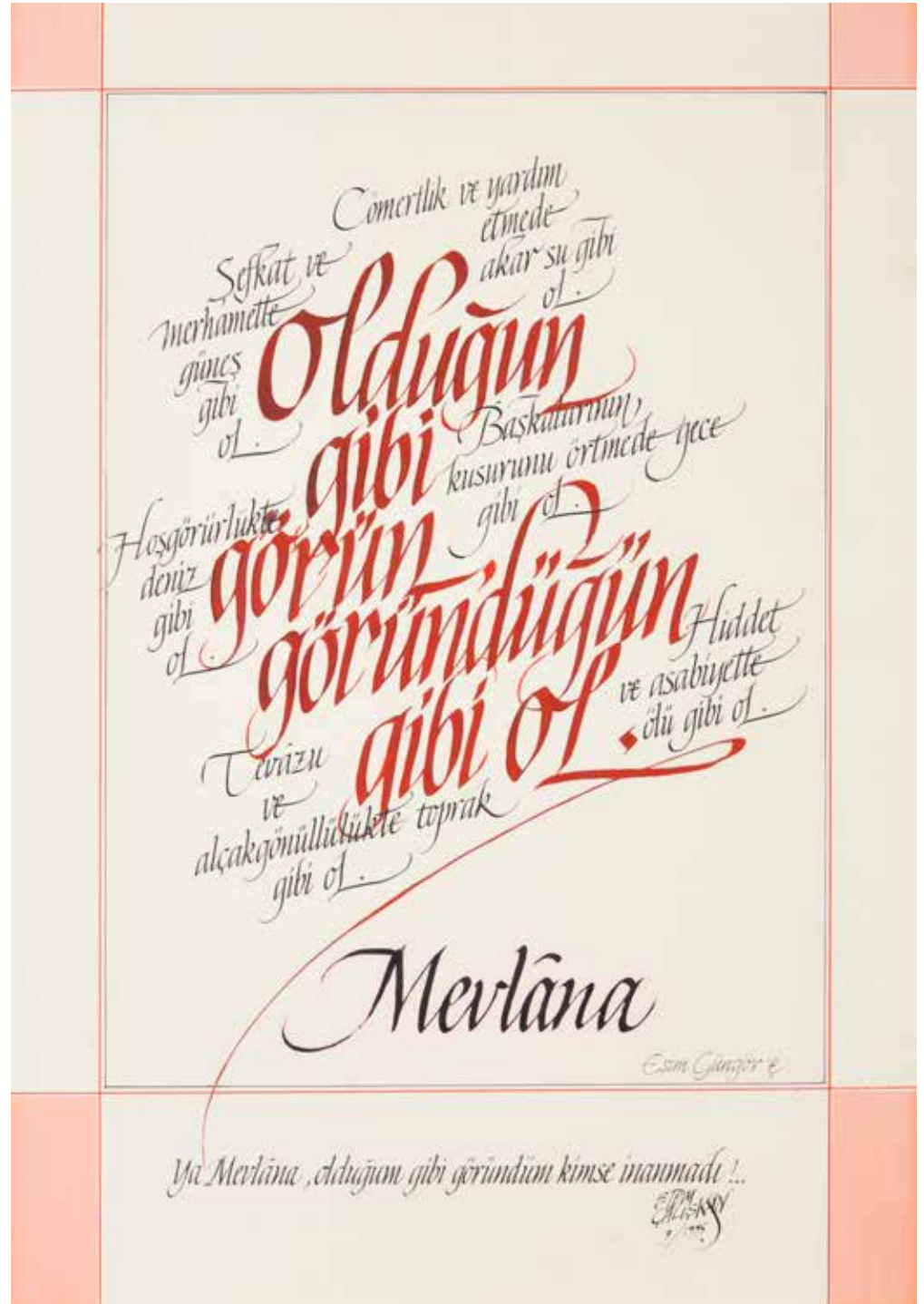


Sanatçı Adı: Etem Çalışkan
Eserin Ebadi: 51x66 cm





Sanatçı Adı: Etem Çalışkan
Eserin Ebadi: 57x42 cm



Sanatçı Adı: Etem Çalışkan
Eserin Ebadı: 46x108 cm

*İzzetlik
halkın
ayrılmaz*



İZZET GÜNAY
Tarih: Ocak 1990

SEHİN BALCIOĞLU

İZZET GÜNAY

İZZET GÜNAY

"BİR ANI"

ÖZAY EKŞİ

İTEM ÇALIŞKAN, MİRASIN

Tanrı Dursun K.

**Ne param var ne pulum
Ben de böyle bir kulum**

**Hem param var
hem pulum**

**Gene böyle
bir kulum**

E.Ç.

Ben Çalışkan'ın işleri ve işleri

**Benim Bir Yusu Yan Sanatçımsın
İTEM ÇALIŞKAN**

İzzet Günay'ın işleri ve işleri

İZZET GÜNAY

İZZET GÜNAY

İZZET GÜNAY

İZZET GÜNAY

İZZET GÜNAY

İZZET GÜNAY

İZZET GÜNAY

İZZET GÜNAY

İZZET GÜNAY

İZZET GÜNAY

İZZET GÜNAY

İZZET GÜNAY

İZZET GÜNAY

İZZET GÜNAY

İZZET GÜNAY

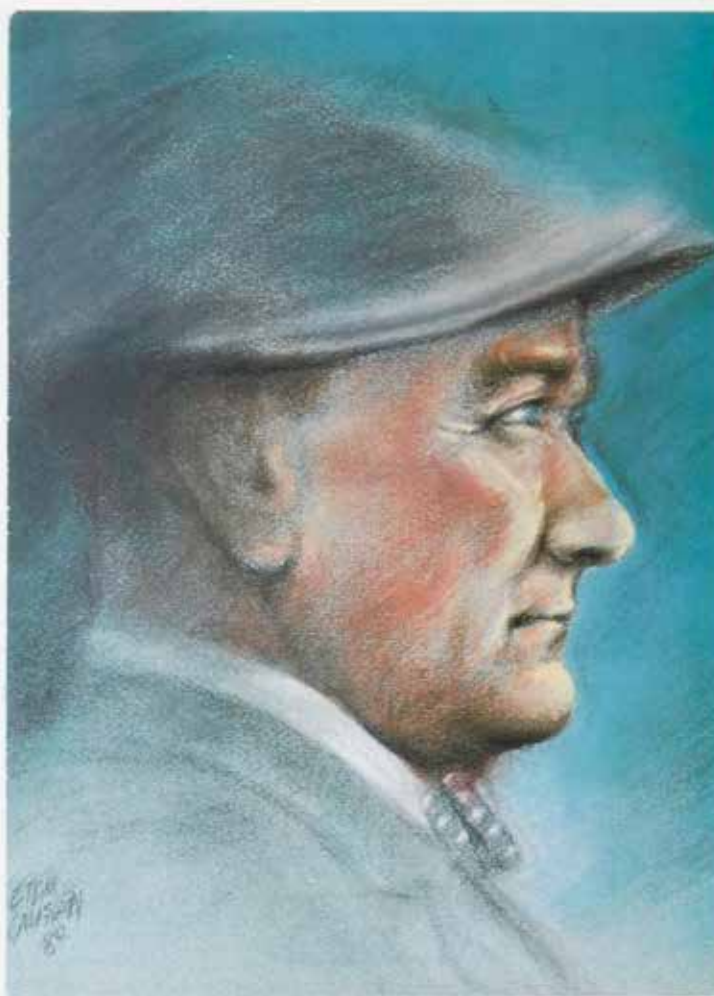
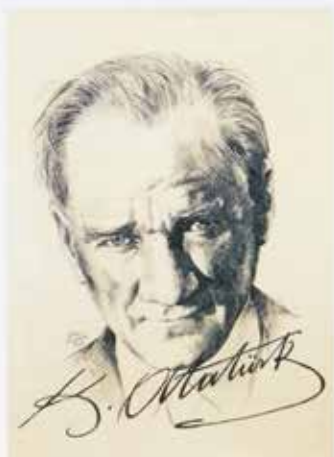
İZZET GÜNAY

İZZET GÜNAY

İZZET GÜNAY

İZZET GÜNAY

İZZET GÜNAY



Sanatçı Adı: Etem Çalışkan
Eserin Ebadı: 38x135 cm

1



Gördüm.

2



diordum.

3



düşündüm,

4



eğildim, tuttum.

5



kaldırdım ve...



6



7



8



...baktım... Ve ellerimle, kollarımla ve de yüreğimle sarıldım, öptüm...

Bilirim ki, benim kışın için kapkara kolları
elleri azında çözü: **keparde**

Fashione ve ayakkabıları ağızına, kirekörlerini...

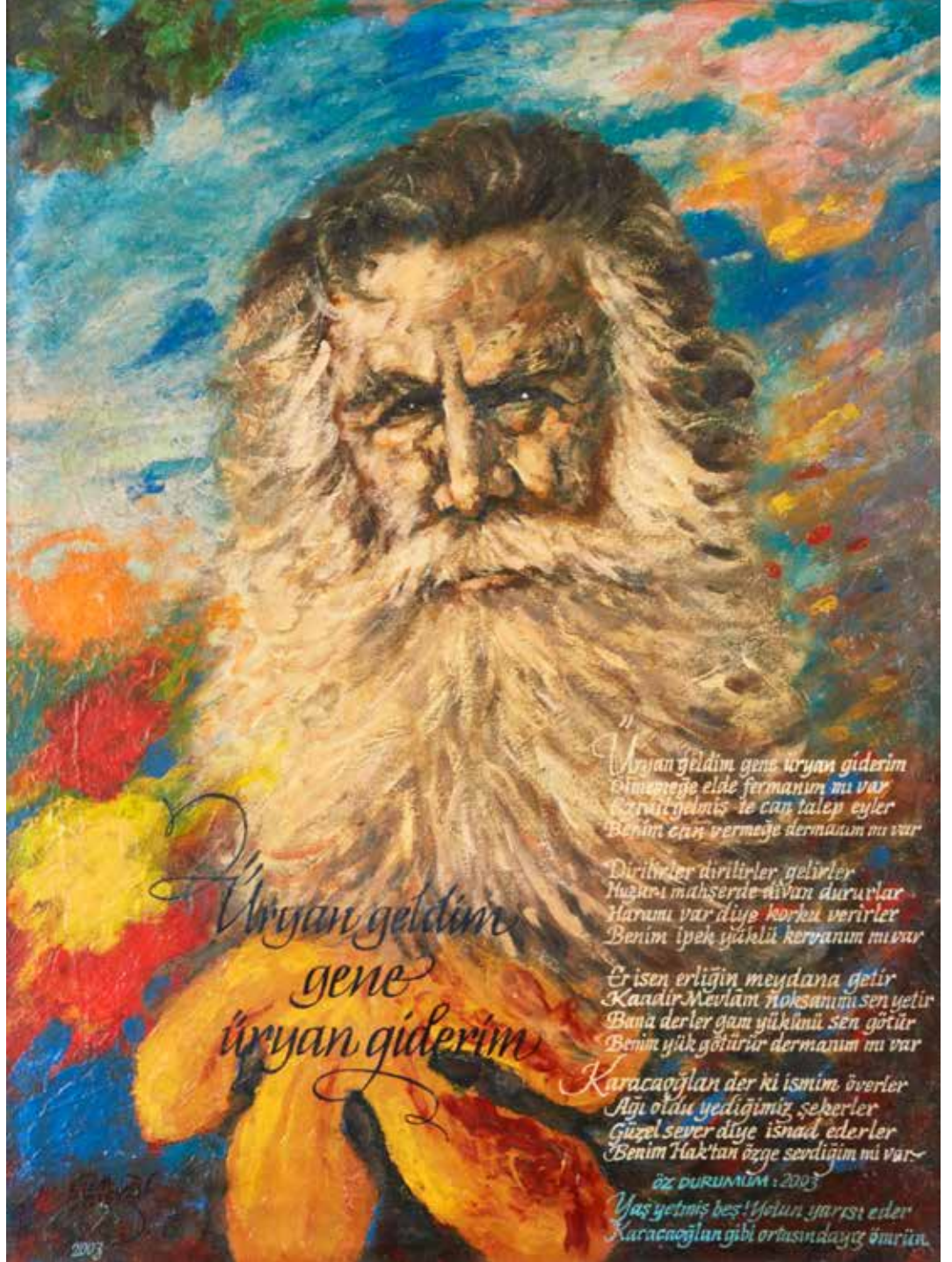
Muhabbetime, kadere, Elif'in... Kurtuluş
Samsunlu, Savsuzla çözüme çözüme
Mehmet'ley' nehit, tasavvufi Mustafa Kemal'in
Kadınları, yolda kızı mı, bircim...

Halıç te uçan hilal kanatlı martılar da gördü.

Gazi Mustafa Kemal'in Ankara Kalesi'ne
Tokuşu batarak, Fashione de kirekörlerini
ayakkabıları altında kalır mı, Elif Bacı'm,
Çözüme, Anam...

Elif'in
6/11/2012

Sanatçı Adı: Etem Çalışkan
Eserin Ebadı: 72x57 cm





Sanatçı Adı: Etem Çalışkan
Eserin Ebadı: 49x72 cm



Sanatçı Adı: Etem Çalışkan
Eserin Ebadı: 58x75 cm

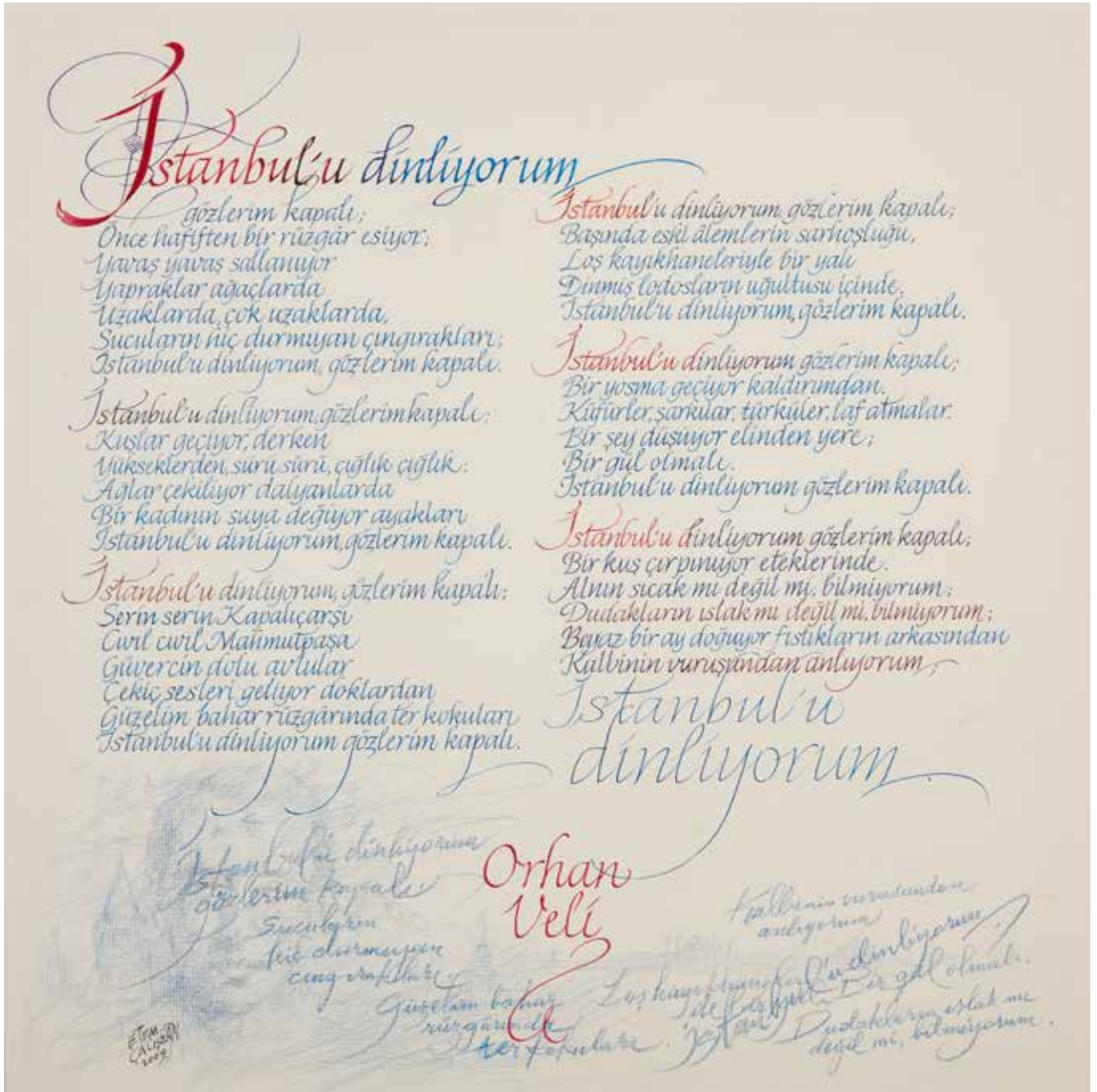


Sanatçı Adı: Etem Çalışkan
Eserin Ebadı: 77x77 cm





Sanatçı Adı: Etem Çalışkan
Eserin Ebadi: 77x77 cm





Sanatçı Adı: Etem Çalışkan
Eserin Ebadi: 49x72 cm



Sanatçı Adı: Etem Çalışkan
Eserin Ebadı: 76x75 cm





Sanatçı Adı: Etem Çalışkan
Eserin Ebadı: 60x74 cm

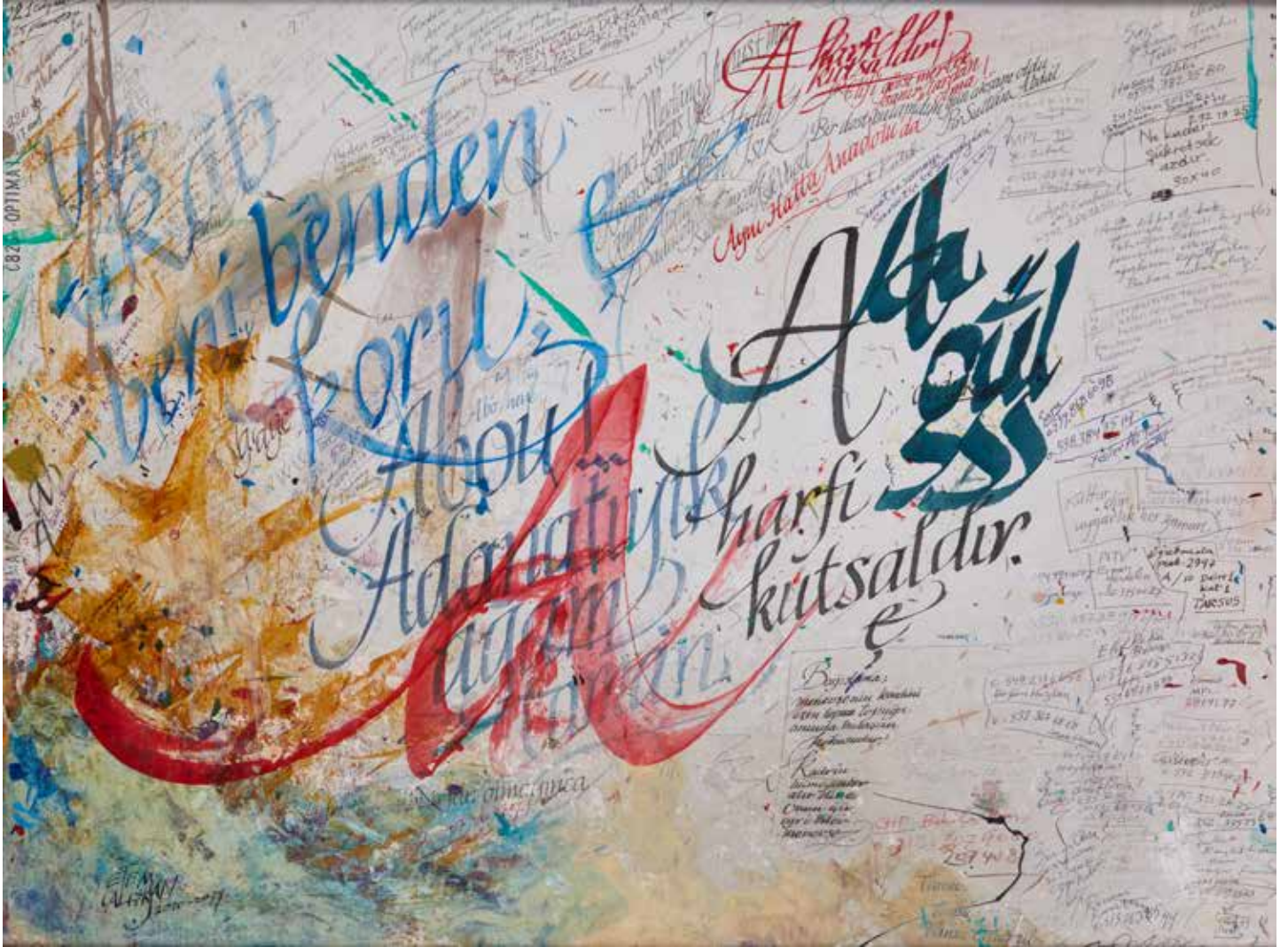




Sanatçı Adı: Etem Çalışkan
Eserin Ebadı: 85x55 cm



Sanatçı Adı: Etem Çalışkan
Eserin Ebadi: 63x84 cm

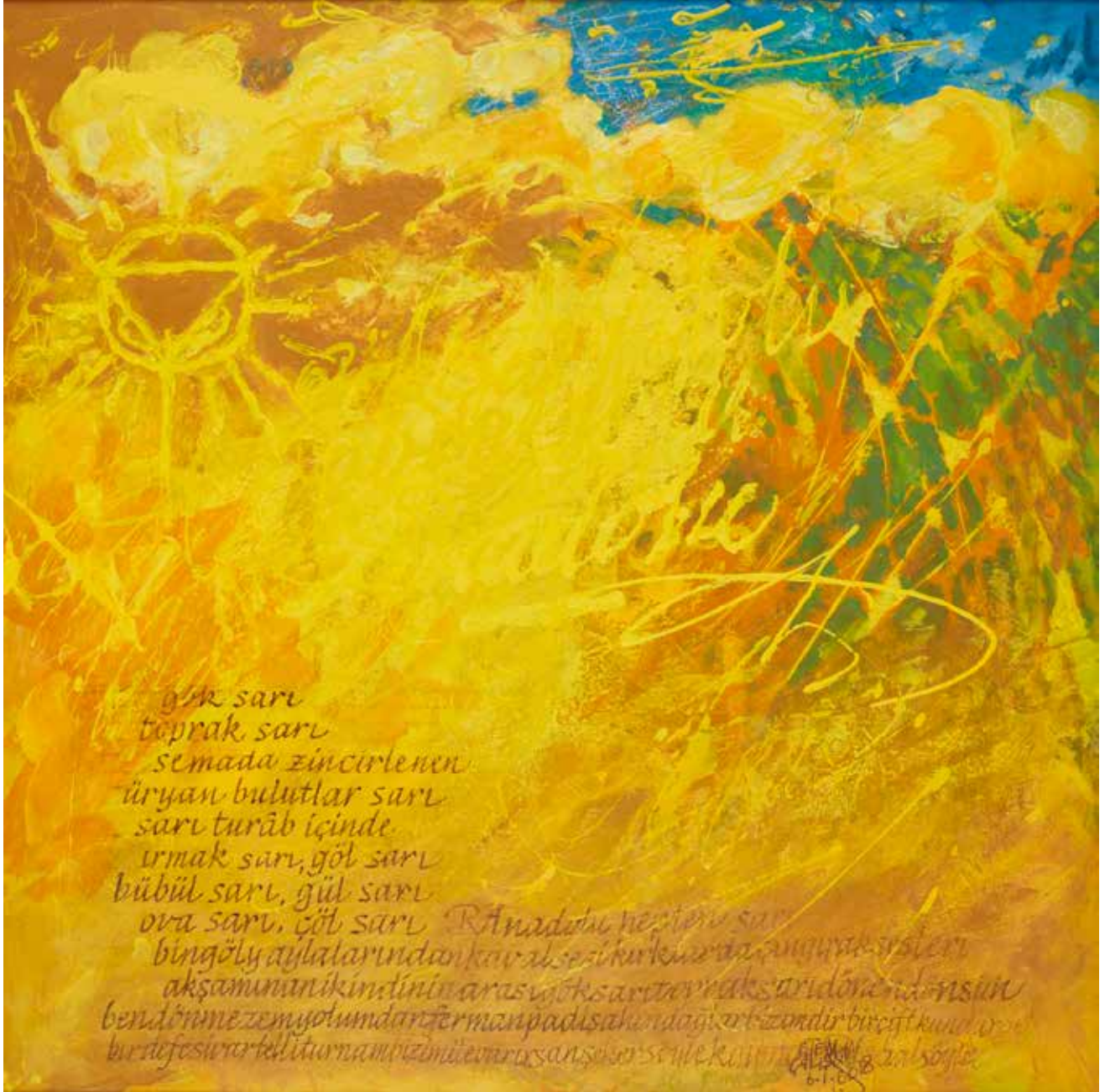




Sanatçı Adı: Etem Çalışkan
Eserin Ebadı: 88x64 cm



Sanatçı Adı: Etem Çalışkan
Eserin Ebadi: 73x73 cm





Sanatçı Adı: Etem Çalışkan
Eserin Ebadı: 73x73 cm

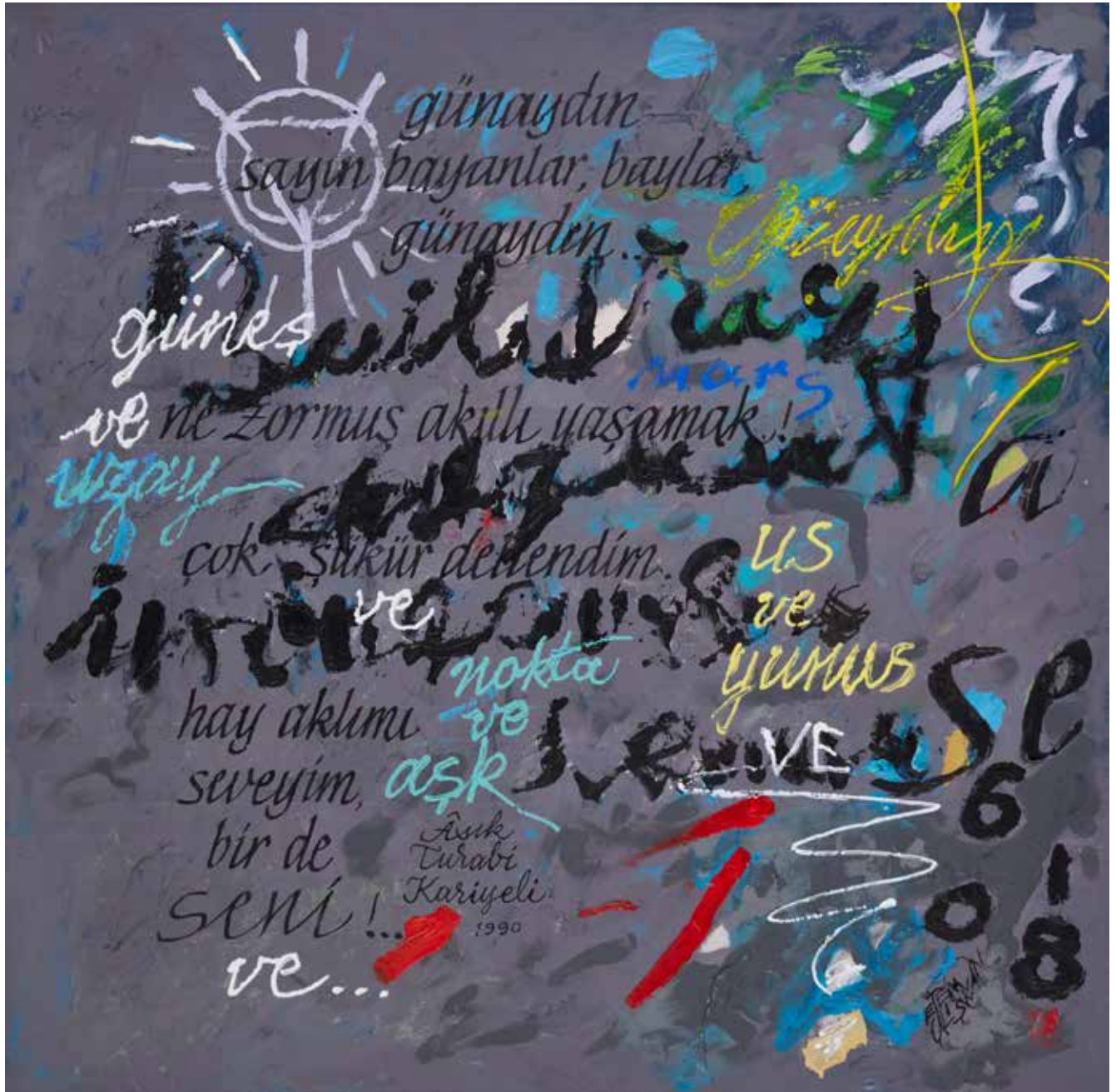


Sanatçı Adı: Etem Çalışkan
Eserin Ebadi: 73x73 cm



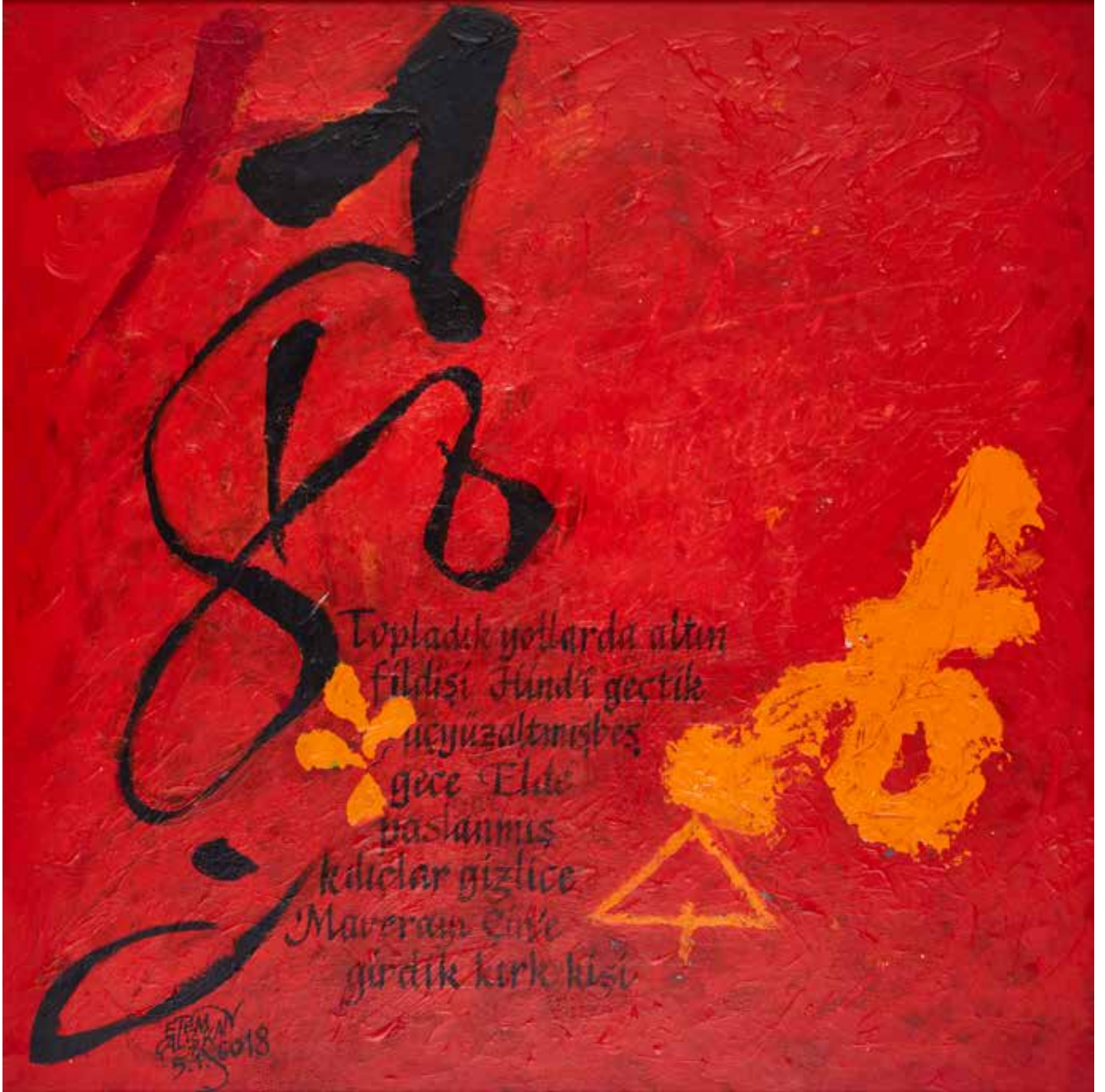


Sanatçı Adı: Etem Çalışkan
Eserin Ebadı: 73x73 cm



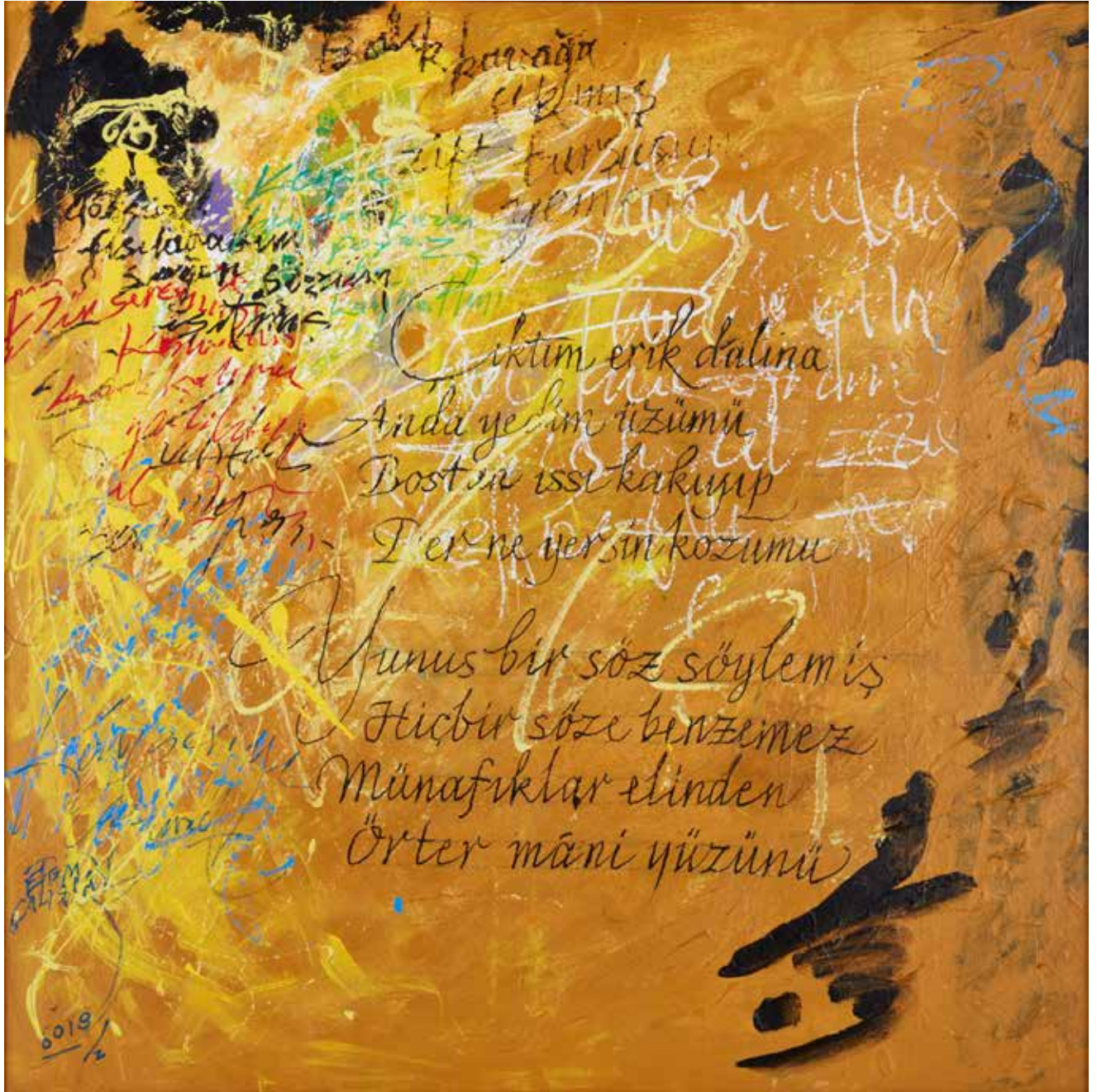
"90 YIL 90 ESER"

Sanatçı Adı: Etem Çalışkan
Eserin Ebadı: 73x73 cm





Sanatçı Adı: Etem Çalışkan
Eserin Ebadı: 73x73 cm



Sanatçı Adı: Etem Çalışkan
Eserin Ebadı: 80x110 cm

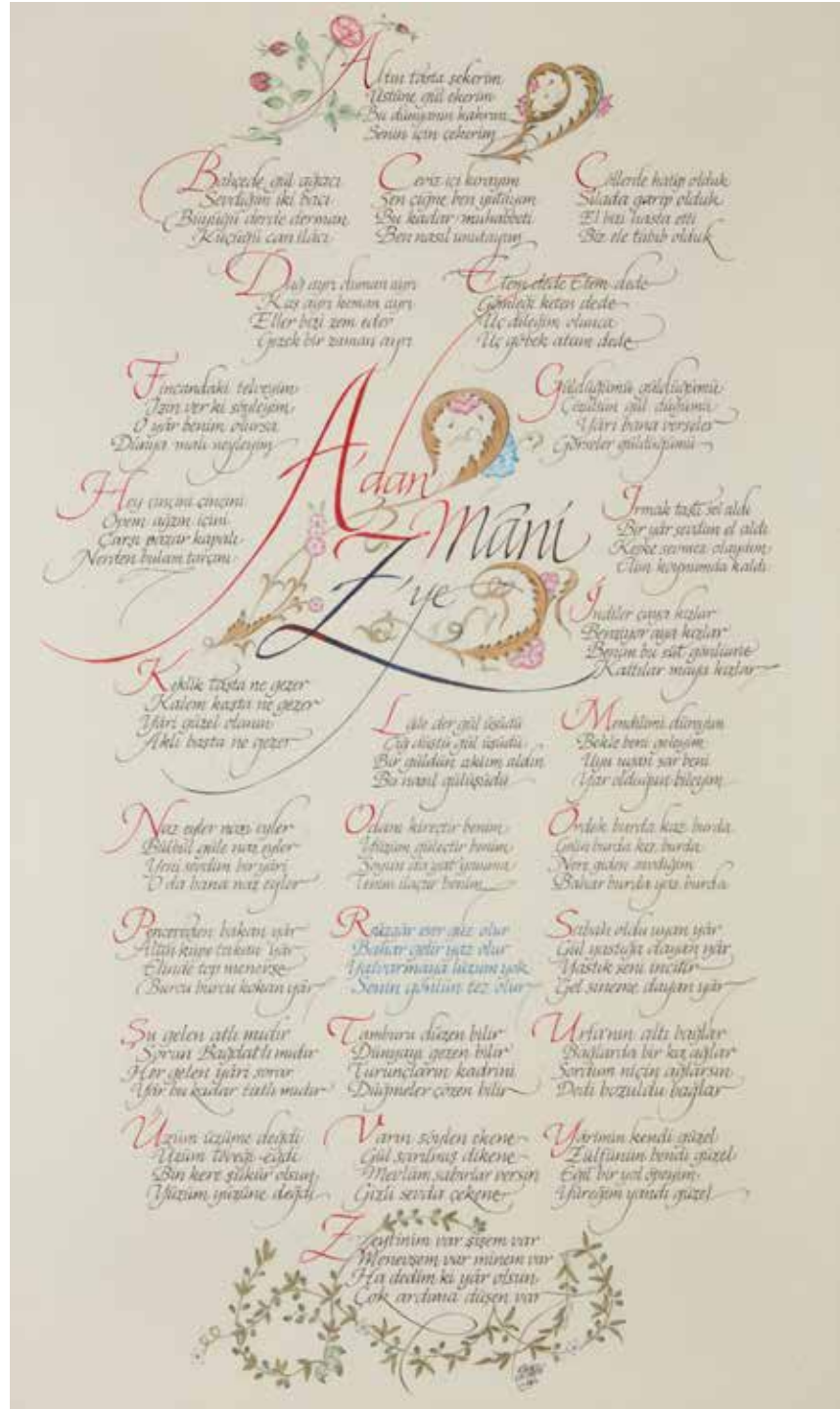




Sanatçı Adı: Etem Çalışkan
Eserin Ebadı: 90x68 cm



Sanatçı Adı: Etem Çalışkan
Eserin Ebadı: 100x69 cm



Sanatçı Adı: Etem Çalışkan
Eserin Ebadı: 65x85 cm





Sanatçı Adı: Etem Çalışkan
Eserin Ebadi: 78x87 cm



Ete kemiğe
büründüm
Yunus
diye
göründüm

Abedeçer Ghijkl
Mnoöprs Stuiıvy

Sanatçı Adı: Etem Çalışkan
Eserin Ebadı: 107x55 cm

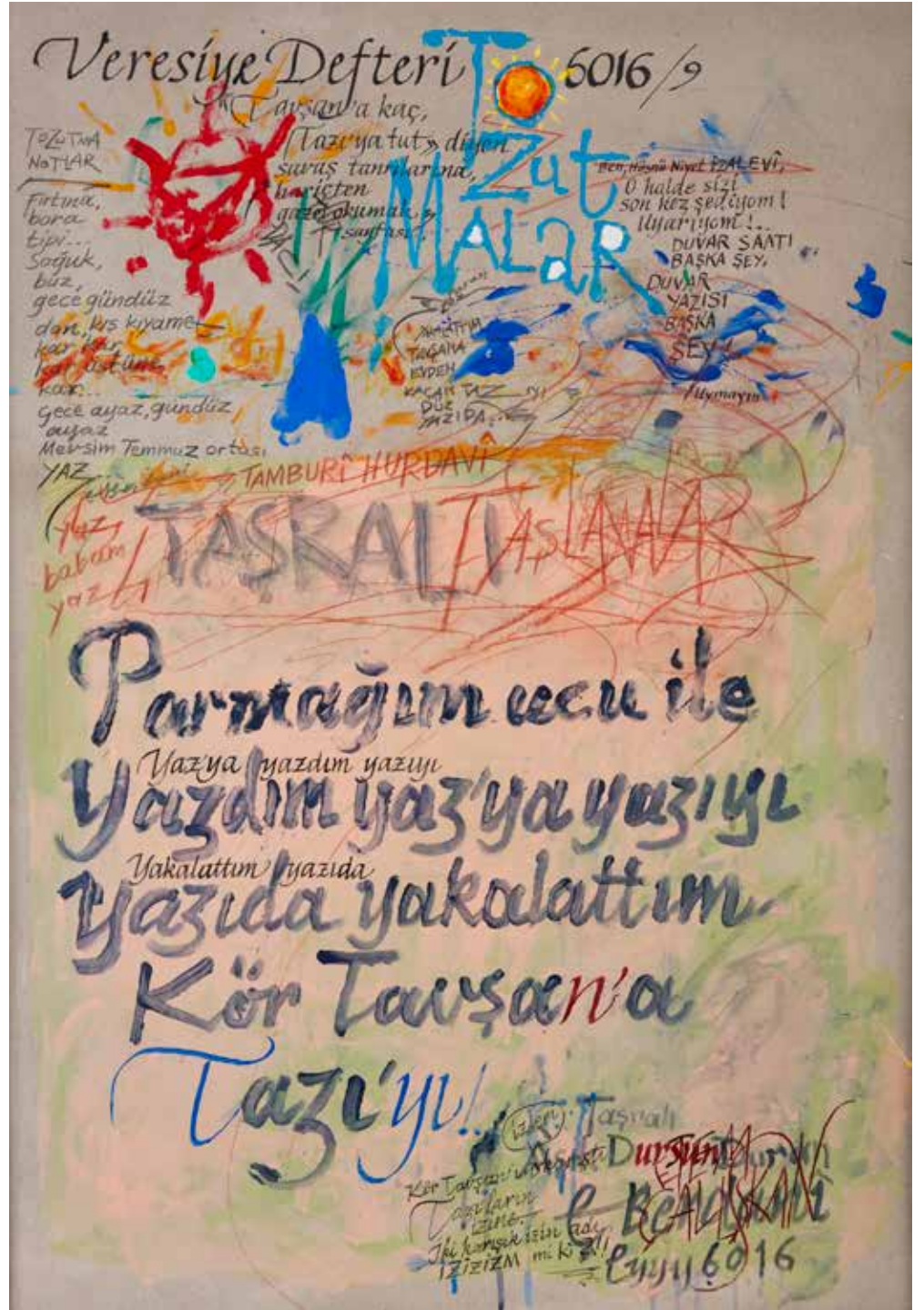




Sanatçı Adı: Etem Çalışkan
Eserin Ebadı: 86x67 cm



Sanatçı Adı: Etem Çalışkan
Eserin Ebadı: 103x73 cm





Sanatçı Adı: Etem Çalışkan
Eserin Ebadı: 103x73 cm

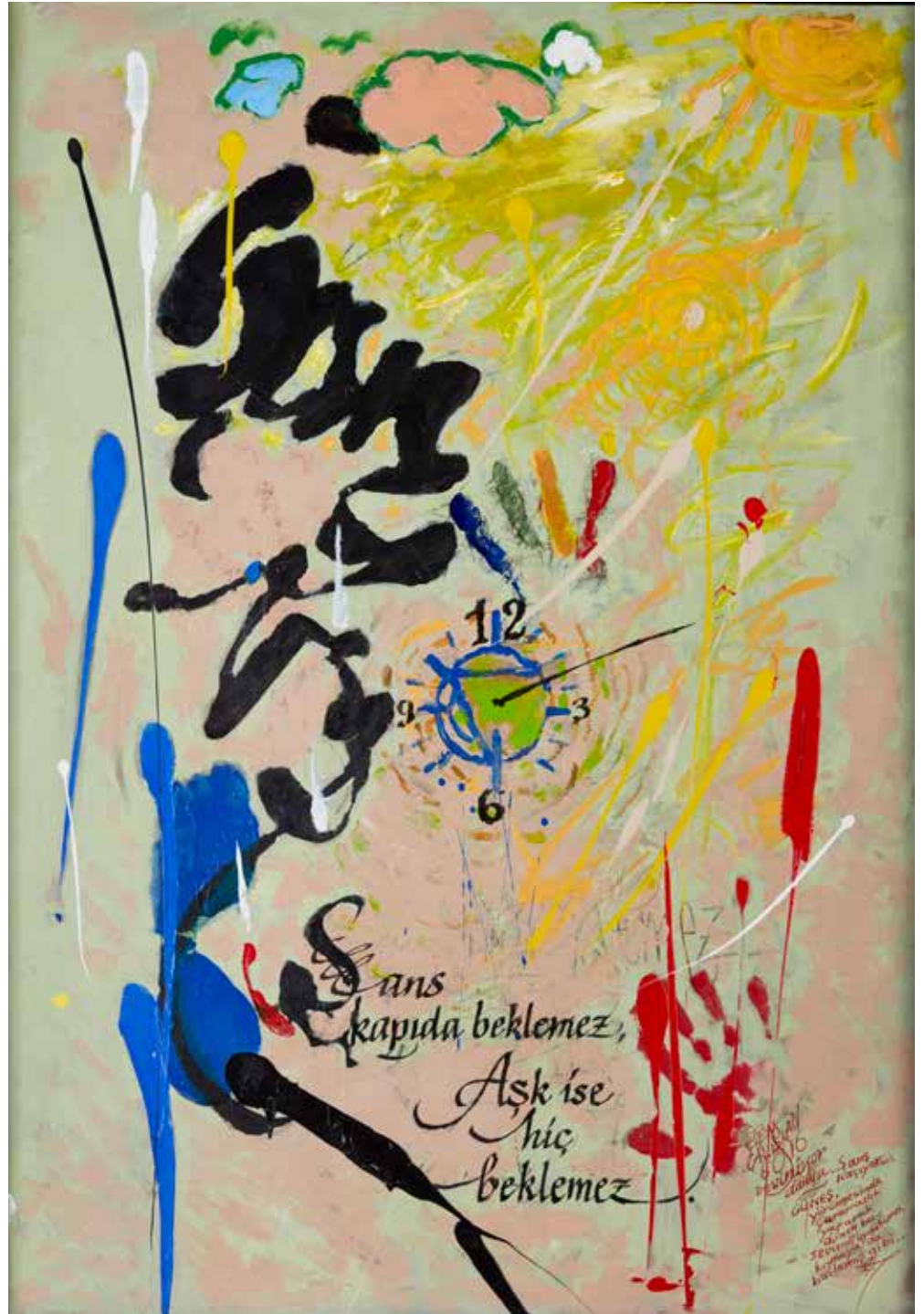


Sanatçı Adı: Etem Çalışkan
Eserin Ebadı: 107x55 cm





Sanatçı Adı: Etem Çalışkan
Eserin Ebadı: 103x73 cm

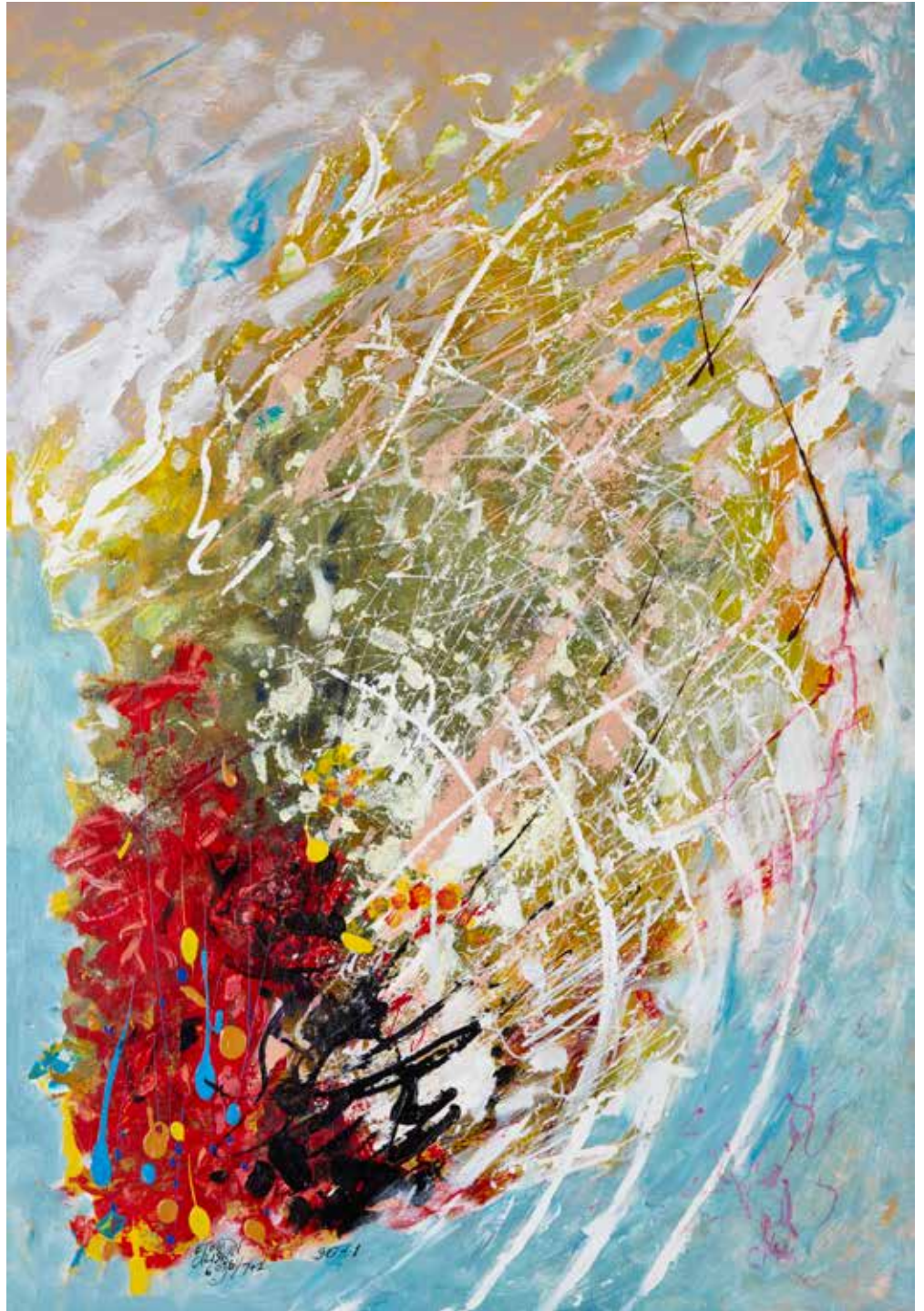


Sanatçı Adı: Etem Çalışkan
Eserin Ebadı: 66x95 cm



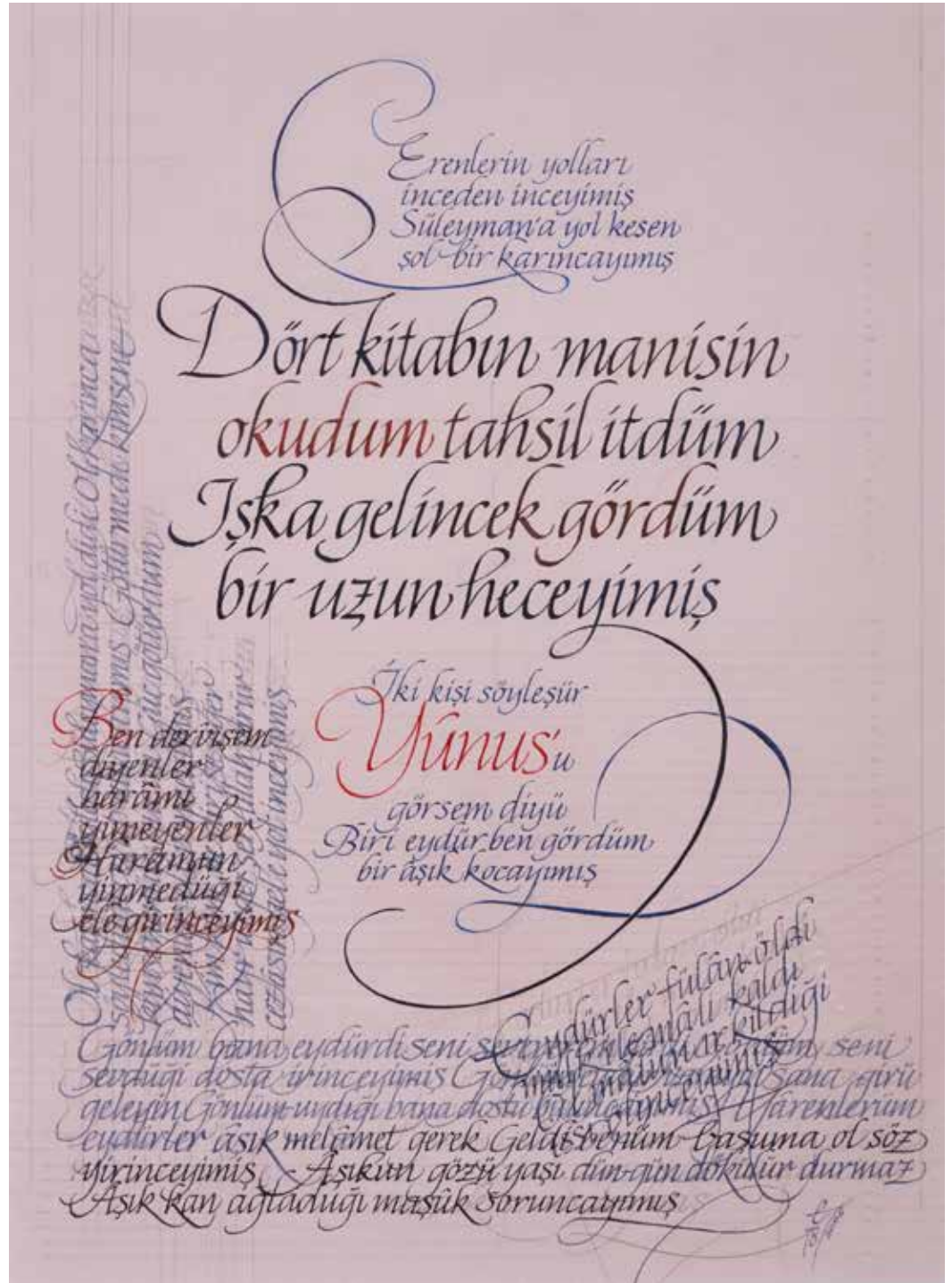


Sanatçı Adı: Etem Çalışkan
Eserin Ebadı: 102x73 cm





Sanatçı Adı: Etem Çalışkan
Eserin Ebadı: 55x44 cm



Sanatçı Adı: Etem Çalışkan
Eserin Ebadı: 45x59 cm



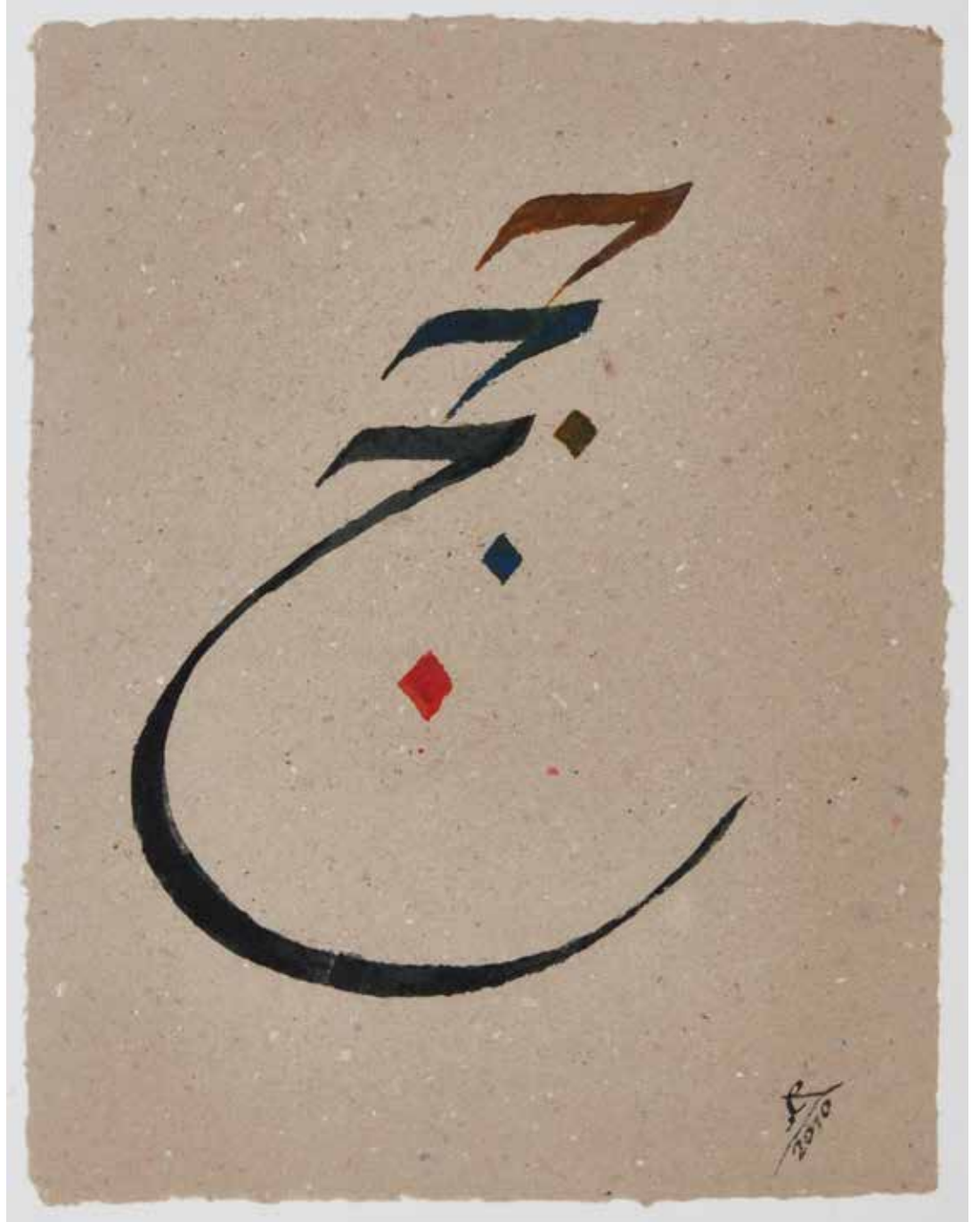


Sanatçı Adı: Etem Çalışkan
Eserin Ebadı: 51x33 cm



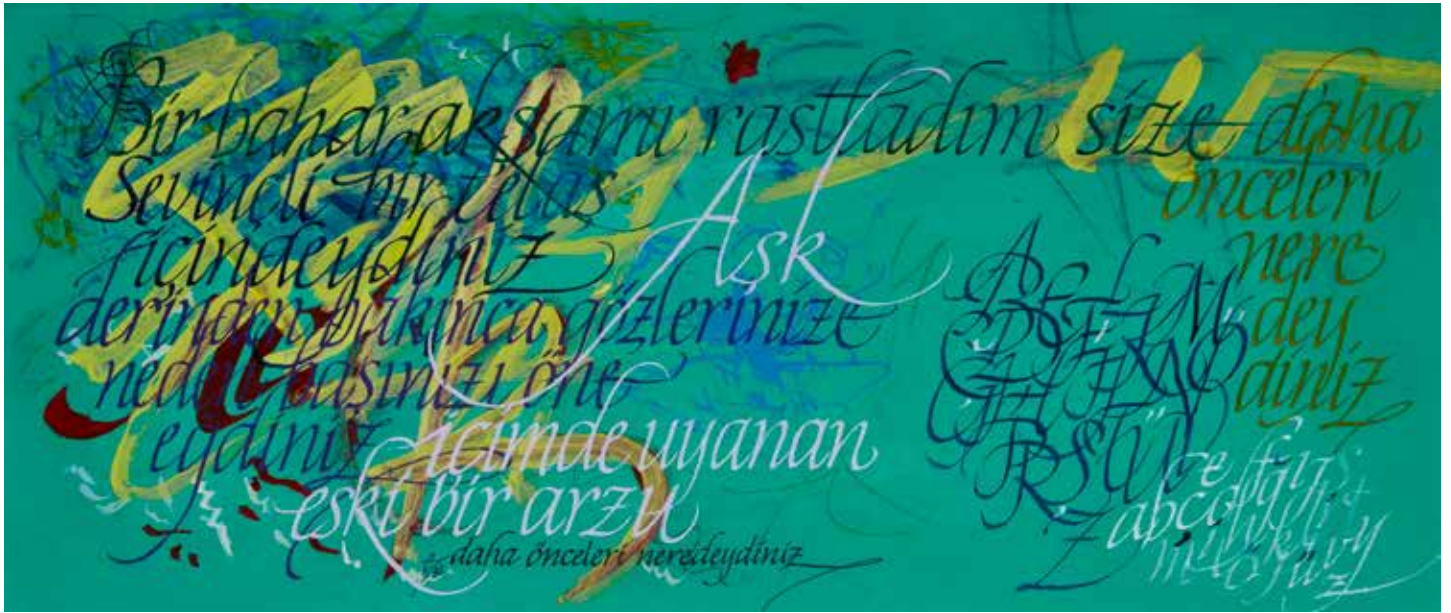
"90 YIL 90 ESER"

Sanatçı Adı: Etem Çalışkan
Eserin Ebadi: 49x39 cm





Sanatçı Adı: Etem Çalışkan
Eserin Ebadı: 72x57 cm



"90 YIL 90 ESER"

Sanatçı Adı: Etem Çalışkan
Eserin Ebadı: 40x54 cm



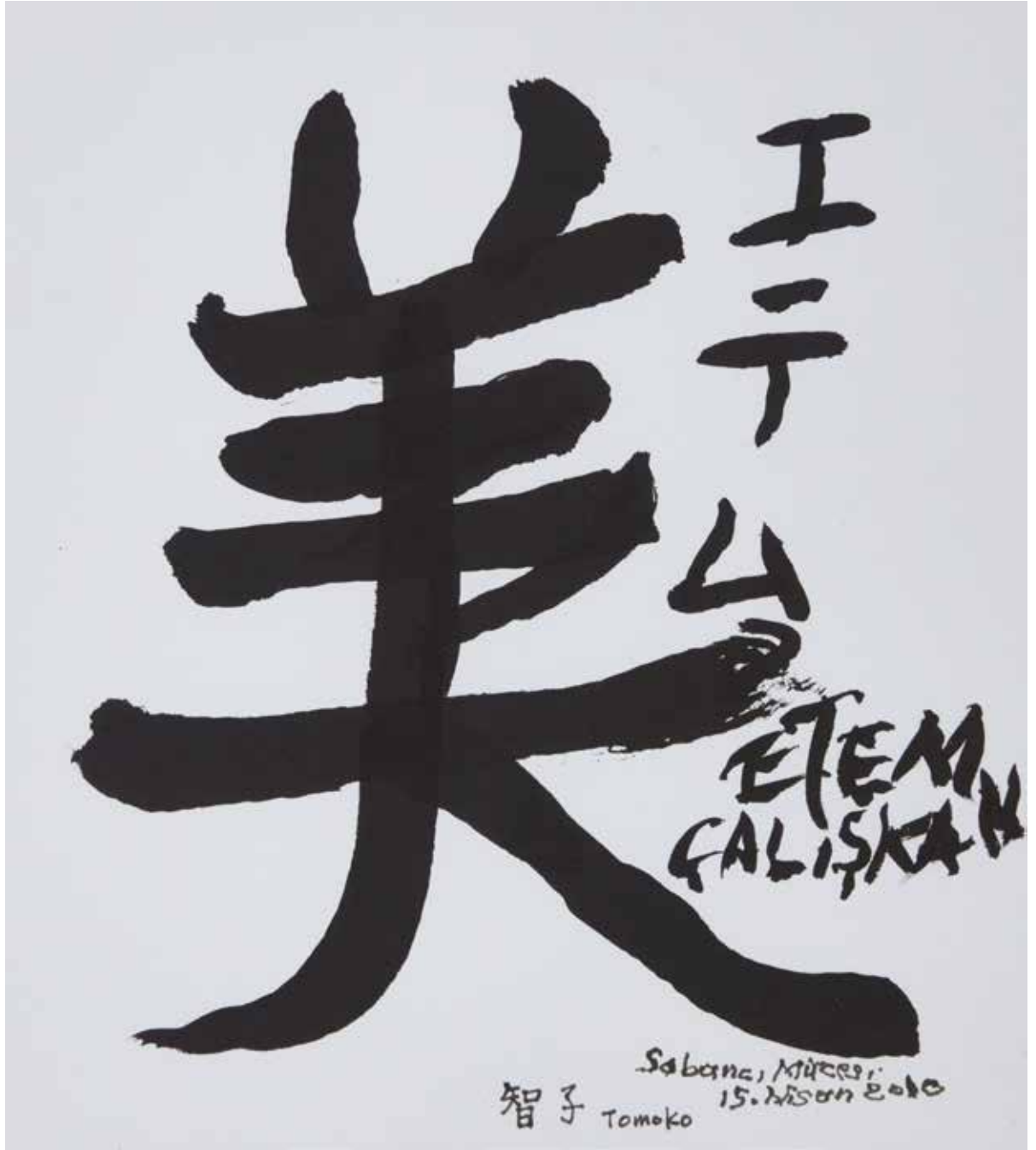


Sanatçı Adı: Etem Çalışkan
Eserin Ebadi: 40x53 cm





Sanatçı Adı: Etem Çalışkan
Eserin Ebadı: 39x36 cm



"90 YIL 90 ESER"

Sanatçı Adı: Etem Çalışkan
Eserin Ebadı: 50x50 cm





Sanatçı Adı: Etem Çalışkan
Eserin Ebadı: 50x50 cm



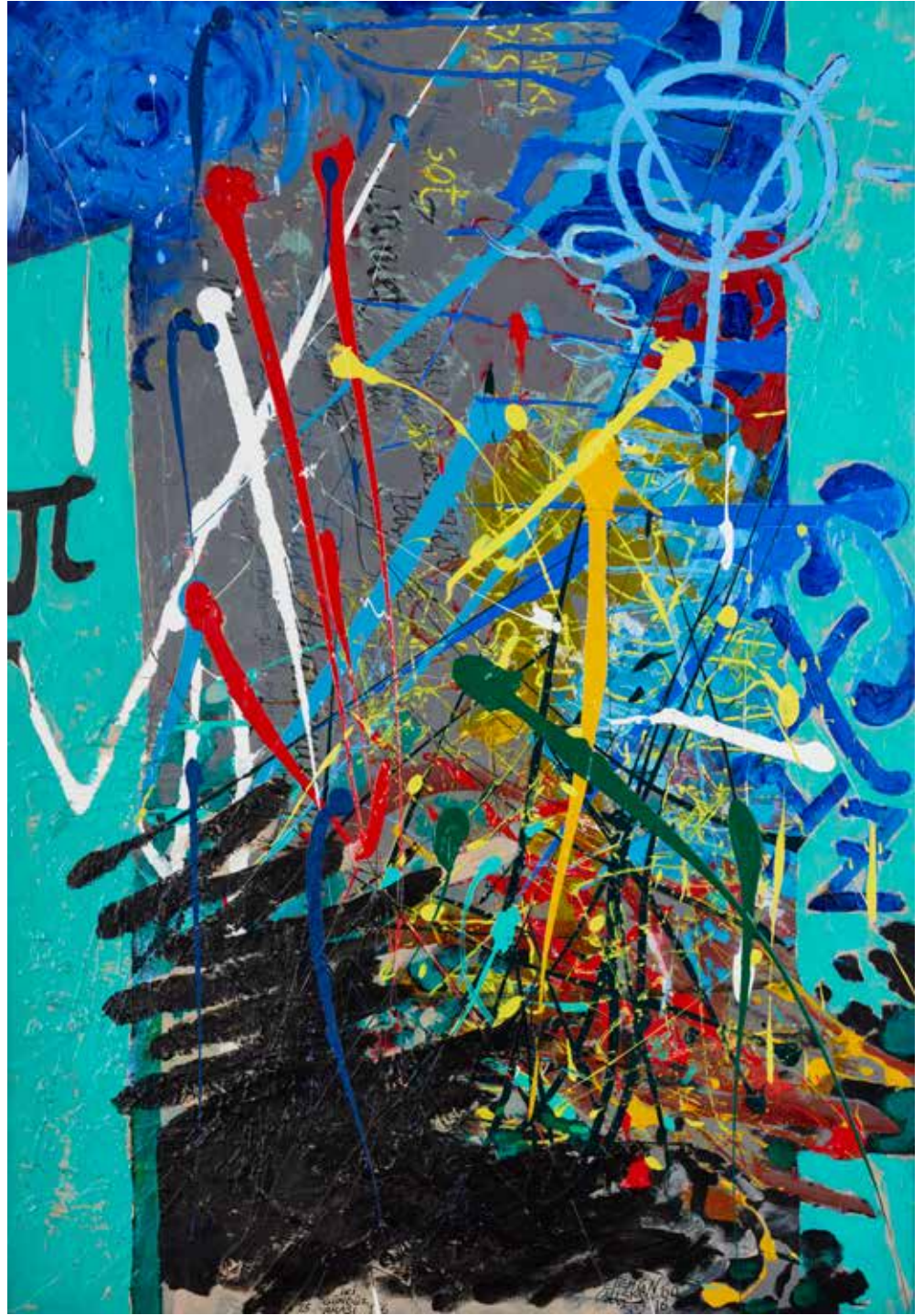
"90 YIL 90 ESER"

Sanatçı Adı: Etem Çalışkan
Eserin Ebadı: 42x42 cm

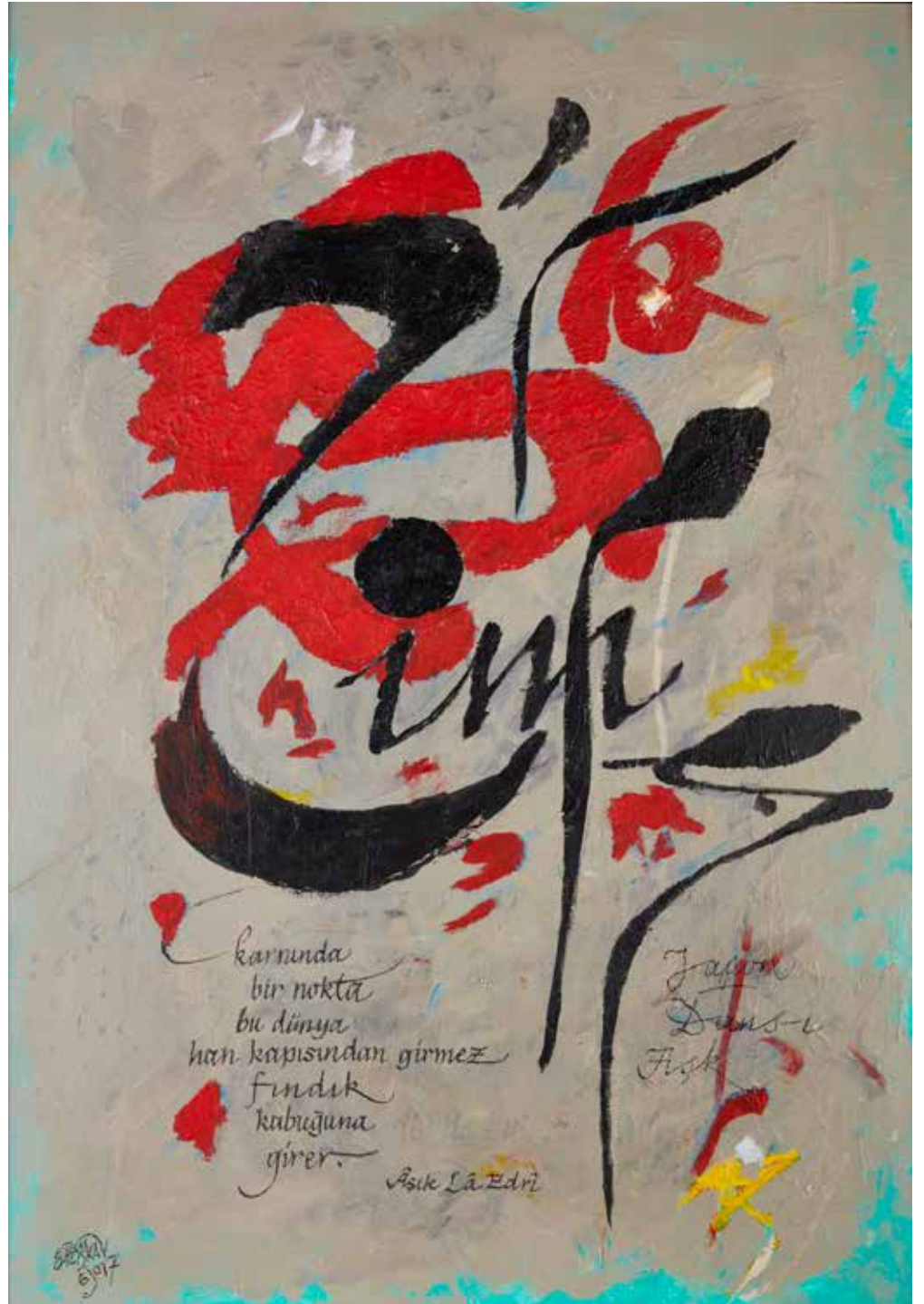




Sanatçı Adı: Etem Çalışkan
Eserin Ebadı: 105x75 cm



Sanatçı Adı: Etem Çalışkan
Eserin Ebadı: 102x72 cm



Sanatçı Adı: Etem Çalışkan
Eserin Ebadı: 71x97 cm

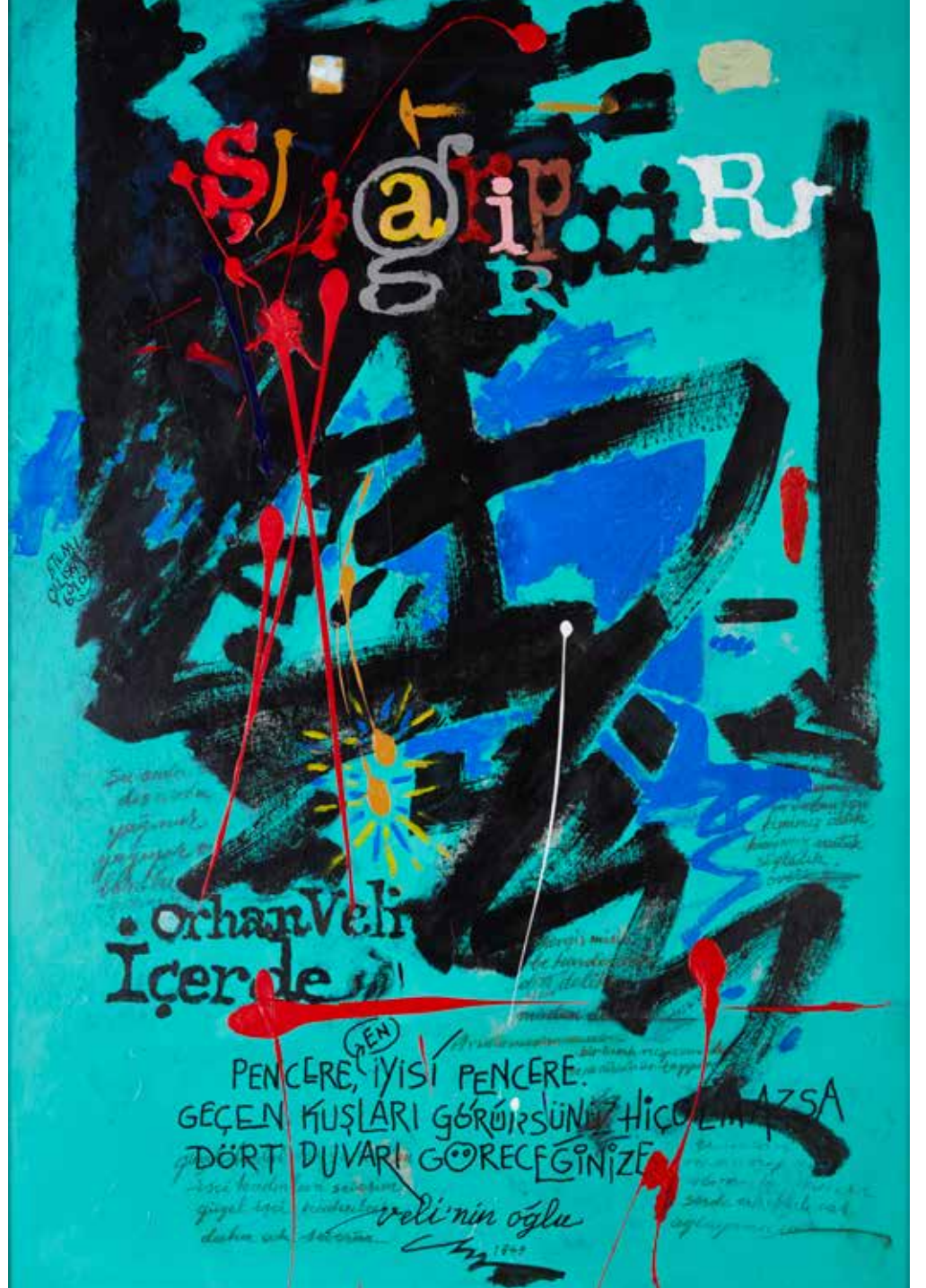




Sanatçı Adı: Etem Çalışkan
Eserin Ebadı: 73x103 cm



Sanatçı Adı: Etem Çalışkan
Eserin Ebadı: 102x73 cm





Sanatçı Adı: Etem Çalışkan
Eserin Ebadı: 96x61 cm

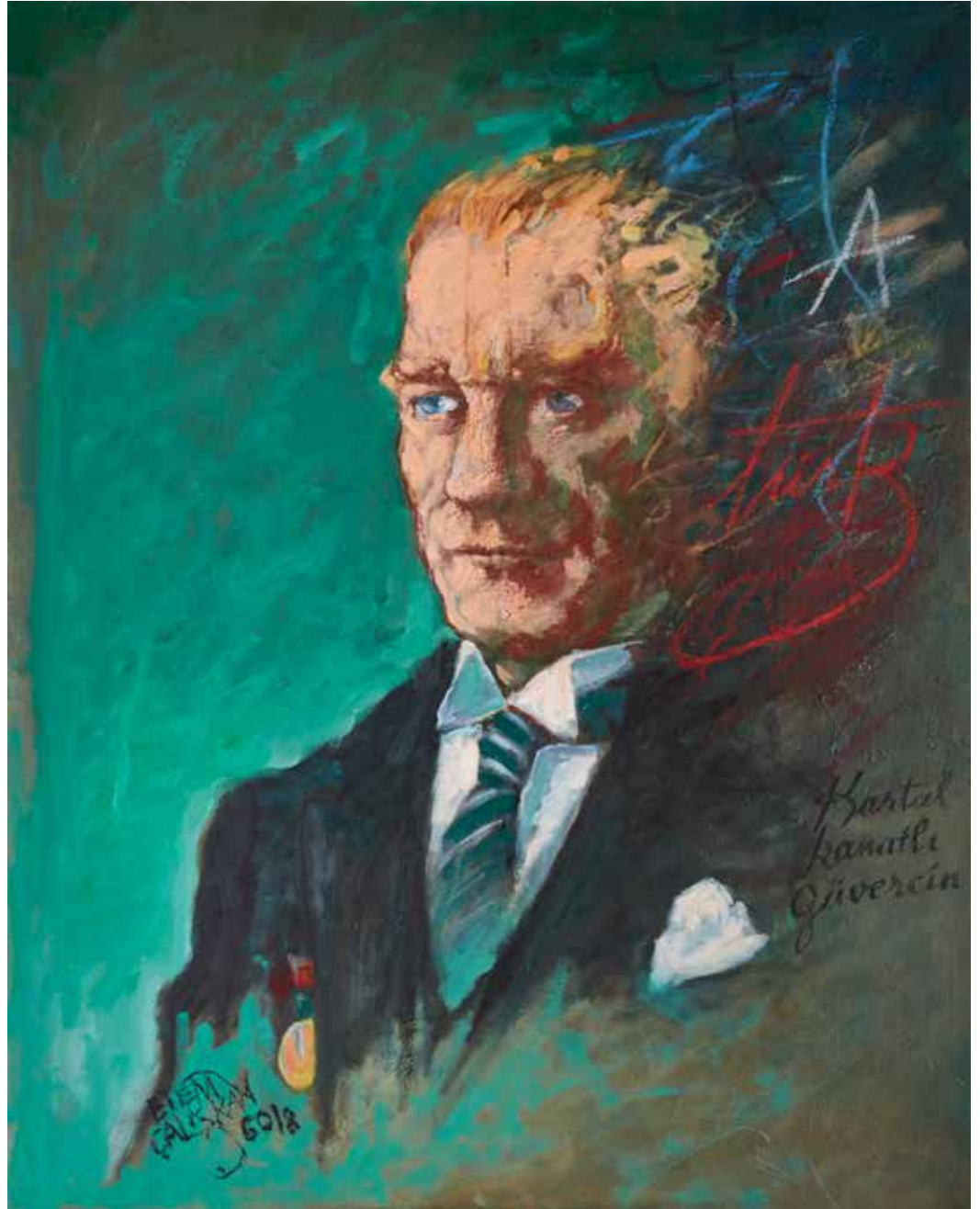


Sanatçı Adı: Etem Çalışkan
Eserin Ebadi: 64x78 cm





Sanatçı Adı: Etem Çalışkan
Eserin Ebadı: 100x81 cm



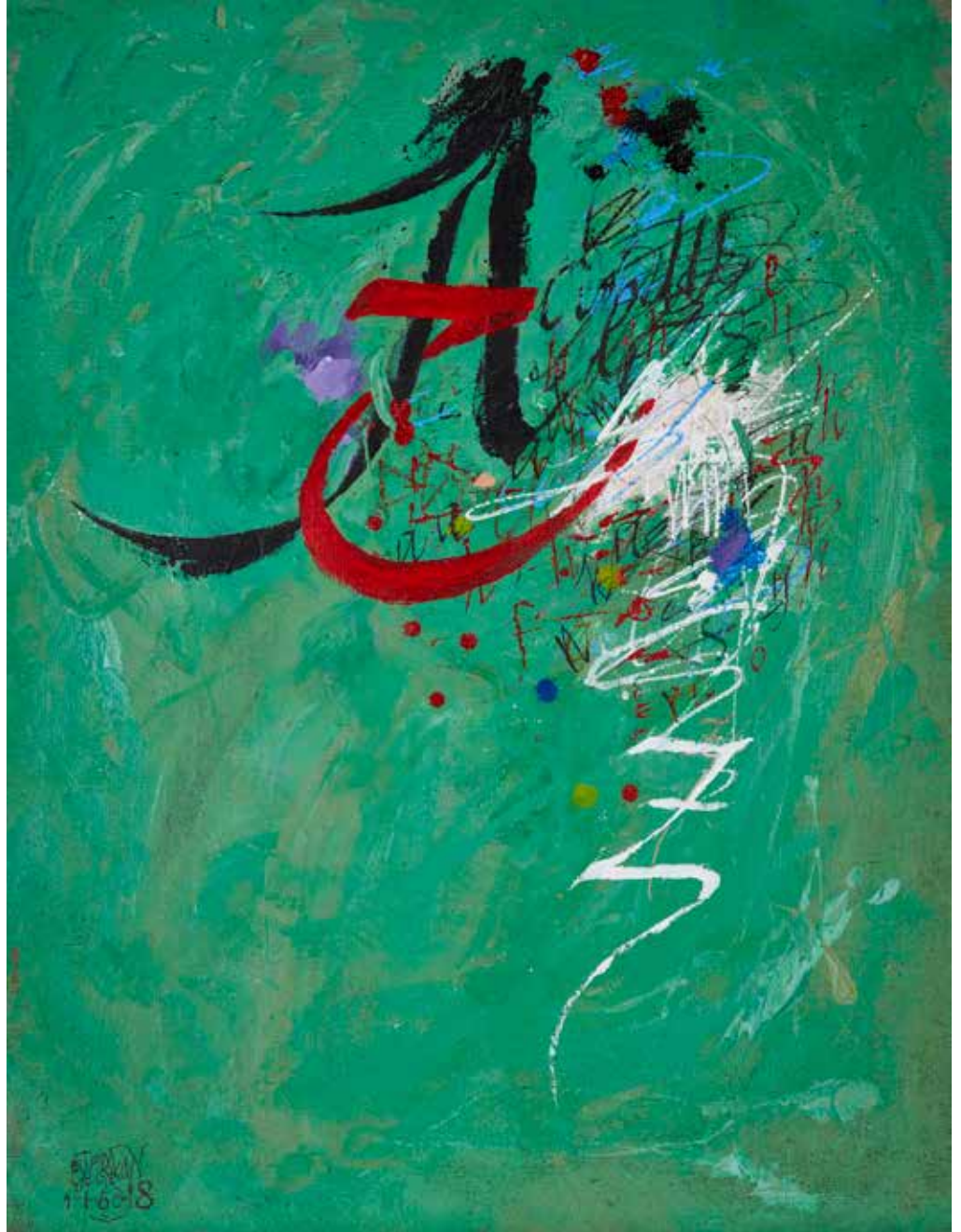
"90 YIL 90 ESER"

Sanatçı Adı: Etem Çalışkan
Eserin Ebadi: 91x91 cm





Sanatçı Adı: Etem Çalışkan
Eserin Ebadı: 91x70 cm



"90 YIL 90 ESER"

Sanatçı Adı: Etem Çalışkan
Eserin Ebadı: 90x90 cm





Sanatçı Adı: Etem Çalışkan
Eserin Ebadı: 111x110 cm





Sanatçı Adı: Etem Çalışkan
Eserin Ebadı: 110x110 cm



Sanatçı Adı: Etem Çalıřkan
Eserin Ebadi: 110x110 cm





Sanatçı Adı: Etem Çalışkan
Eserin Ebadı: 110x110 cm



Sanatçı Adı: Etem Çalışkan
Eserin Ebadı: 110x110 cm





Sanatçı Adı: Etem Çalışkan
Eserin Ebadı: 89x84 cm

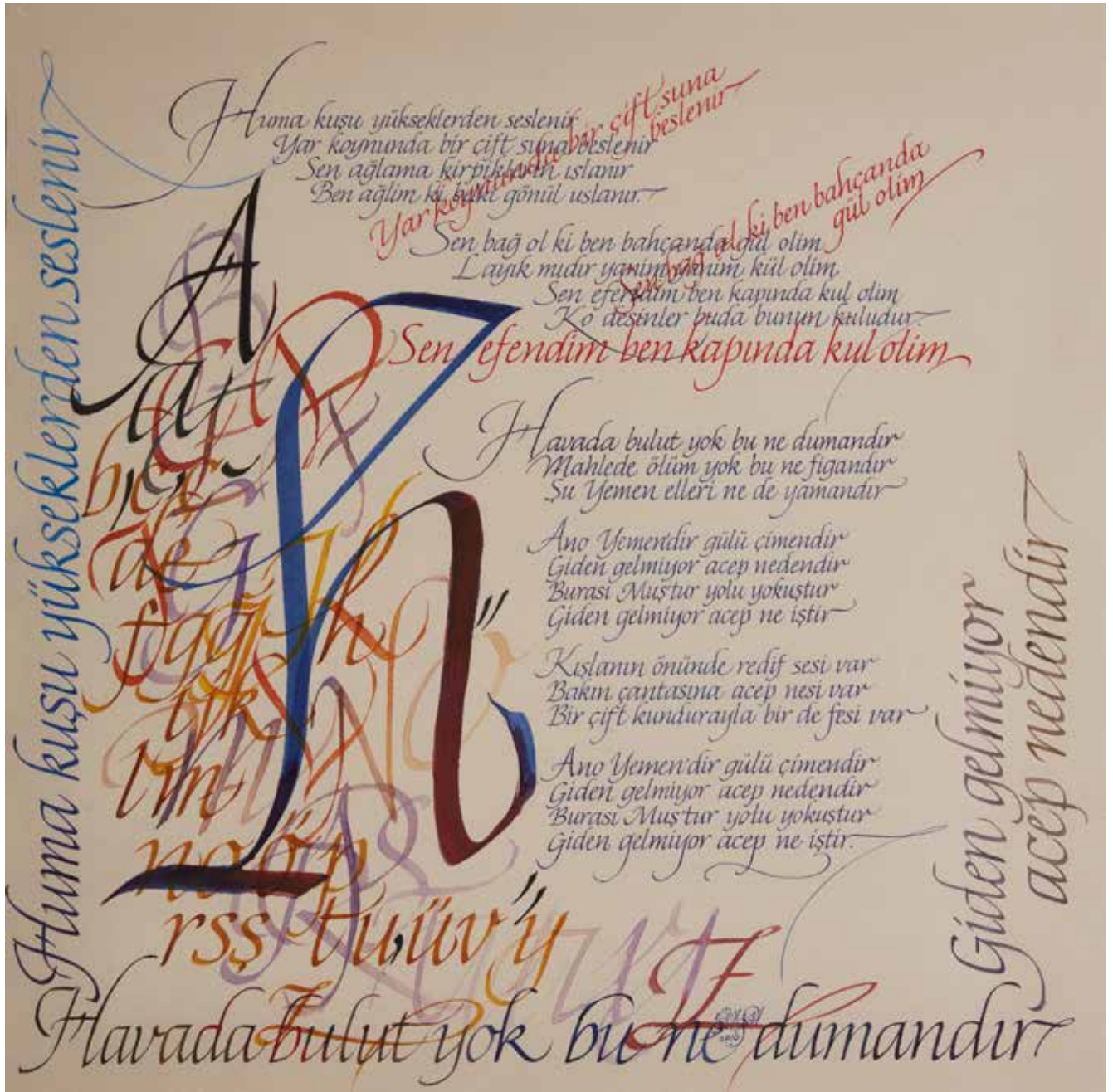


Sanatçı Adı: Etem Çalışkan
Eserin Ebadı: 77x77 cm

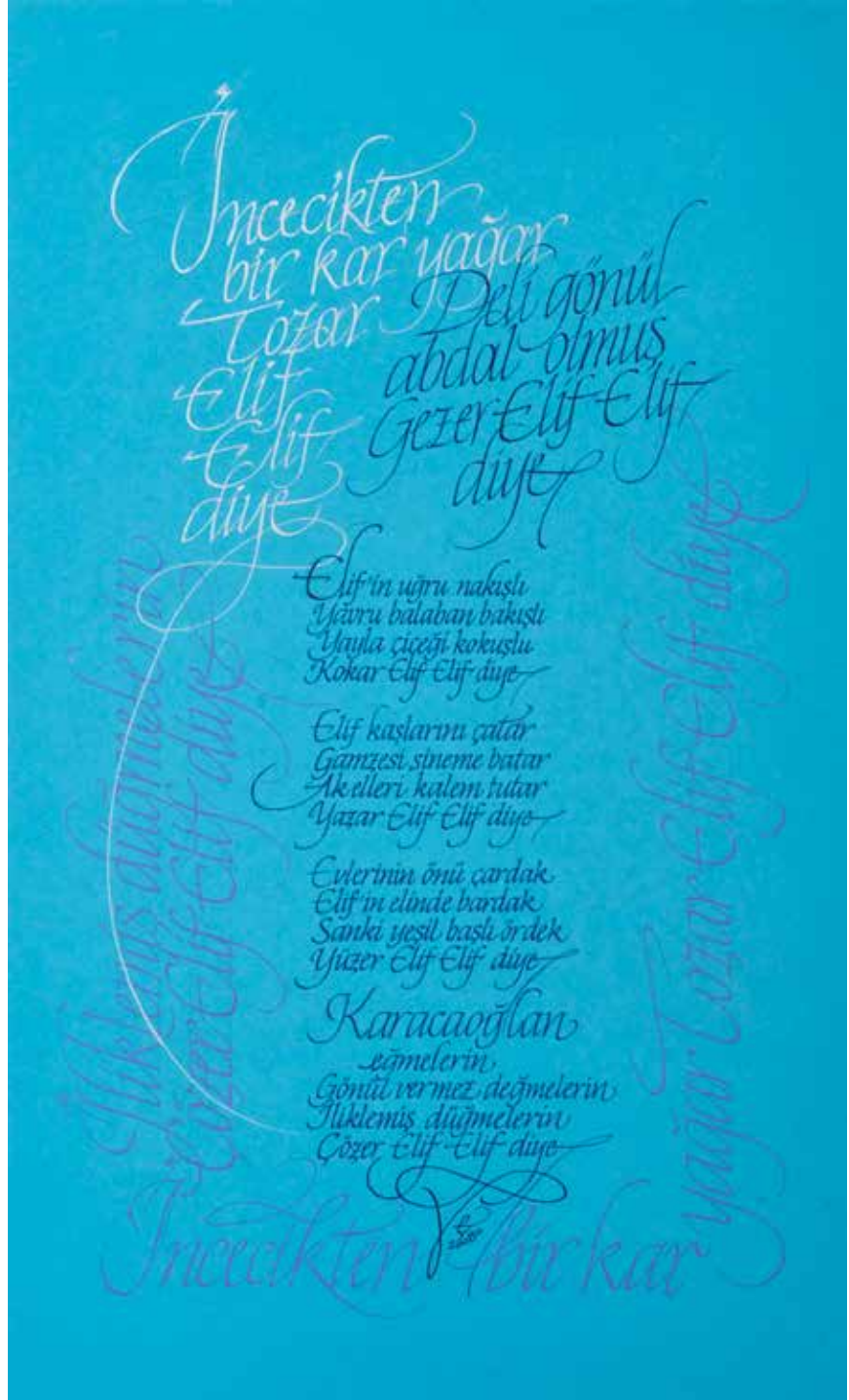




Sanatçı Adı: Etem Çalışkan
Eserin Ebadı: 77x77cm



Sanatçı Adı: Etem Çalışkan
Eserin Ebadı: 68x48 cm

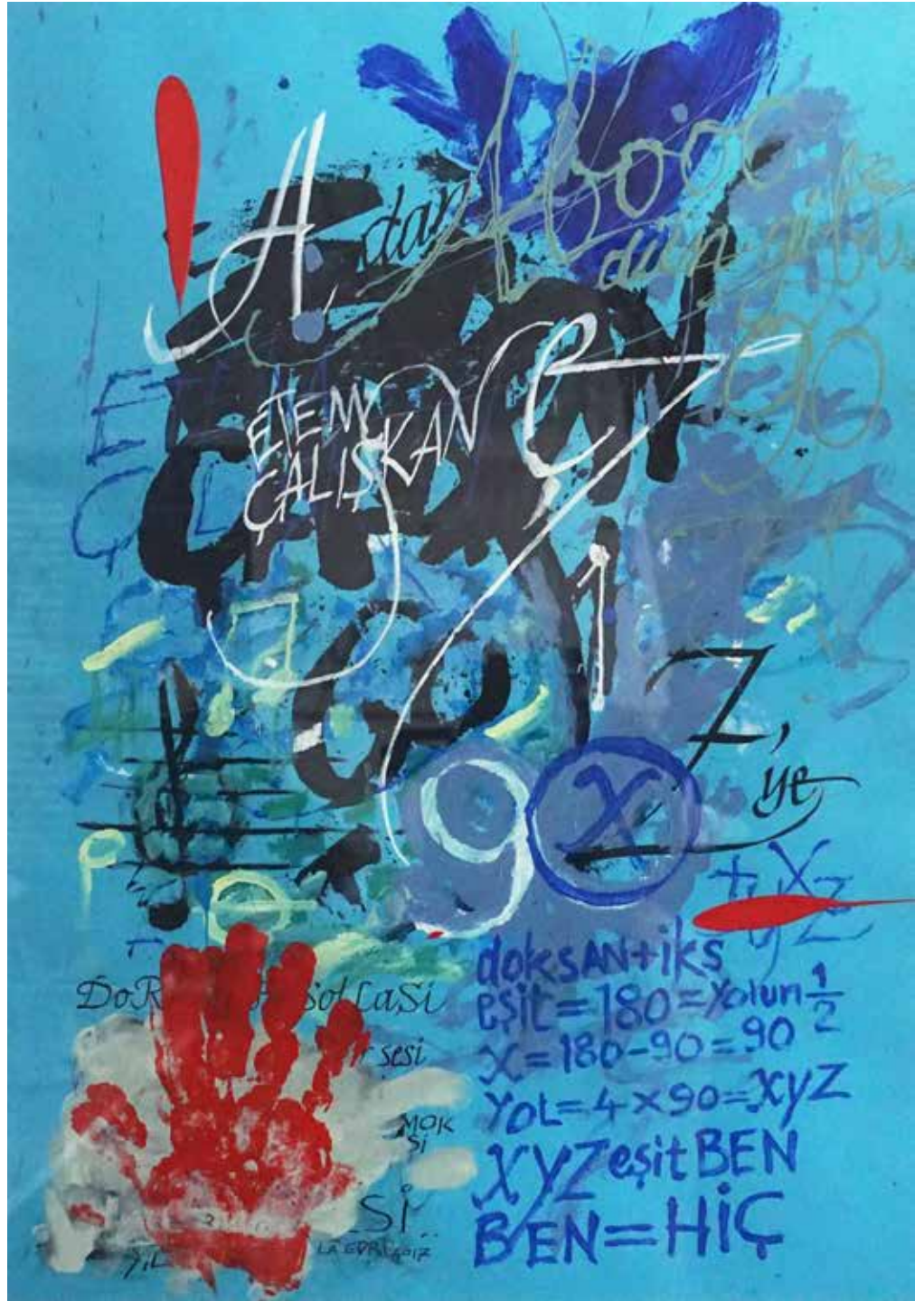


Sanatçı Adı: Etem Çalışkan
Eserin Ebadı: 70x101 cm





Sanatçı Adı: Etem Çalışkan
Eserin Ebadı: 68x48 cm



"90 YIL 90 ESER"

Sanatçı Adı: Etem Çalışkan
Eserin Ebadı: 35x80 cm





Etem Çalışkan'ın yazı çizgisi ile bir kilim



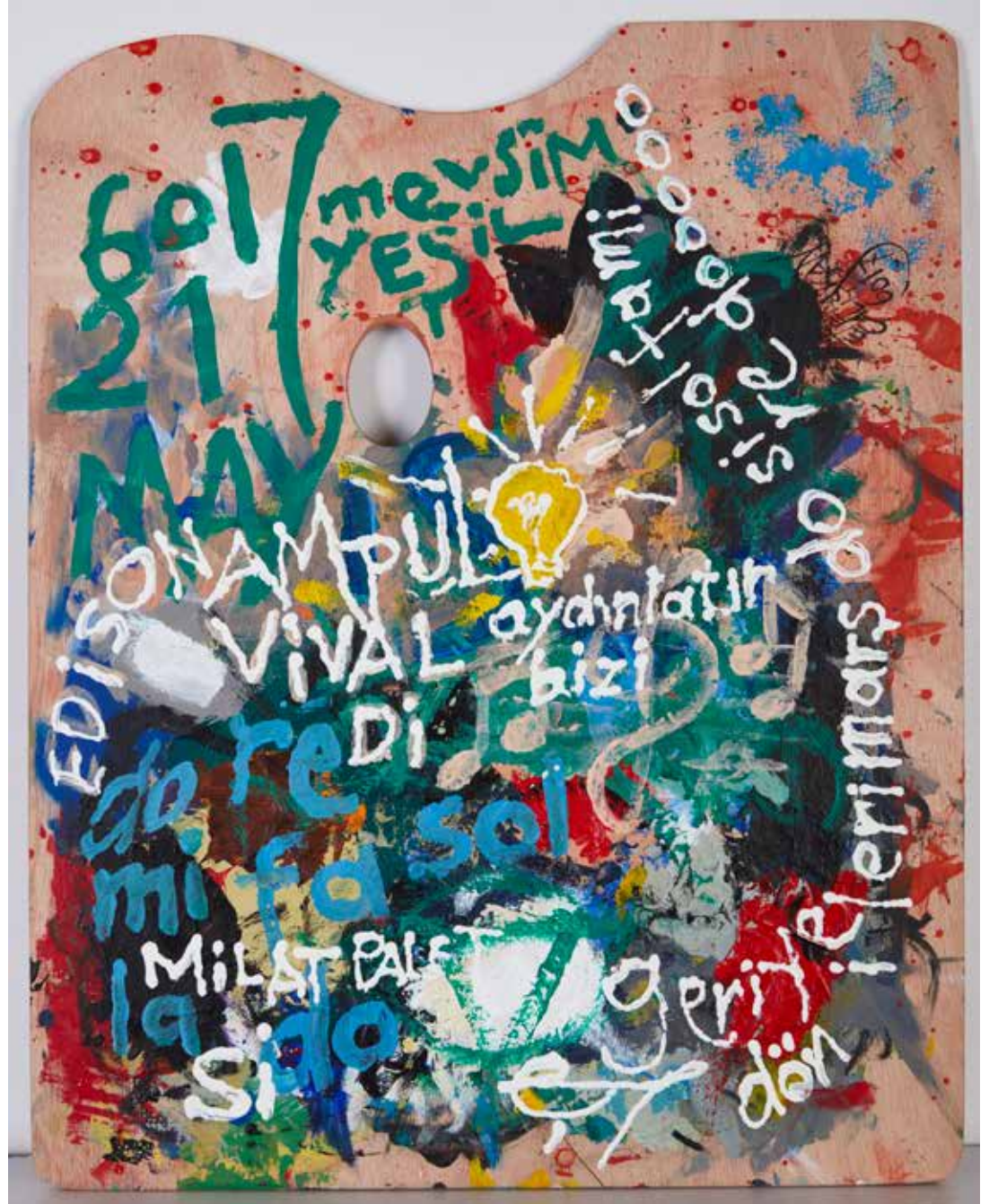
"90 YIL 90 ESER"

Etem Çalışkan'ın çalışma malzemeleri





Etem Çalışkan'ın paleti



"90 YIL 90 ESER"

■ Etem Çalışkan'ın paleti





■ Etem Çalışkan'ın paleti



■ Etem Çalışkan'ın defterleri





BİENALE KATKI VERENLER



BİENALE DESTEK VERENLER

